

## Landtagswahl, Bezirkswahl und Volksentscheide am 21. September 2003

Landtagswahl	Stadt Erlangen				Stimmkreis 508			
	2003		1998		2003		1998 <sup>1)</sup>	
	abs.	in %	abs.	in %	abs.	in %	abs.	in %
Stimmberechtigte	72.694	-	71.766	-	81.517	-	80.208	-
Wähler / Wahlbeteiligung	43.318	59,6	51.695	72,0	49.136	60,3	58.405	72,8
<b>gültige Erst- u. Zweitstimmen <sup>2)</sup></b>	<b>85.745</b>	<b>100,0</b>	<b>102.573</b>	<b>100,0</b>	<b>97.244</b>	<b>100,0</b>	<b>115.887</b>	<b>100,0</b>
CSU	42.254	49,3	45.064	43,9	48.007	49,4	50.905	43,9
SPD	23.818	27,8	40.513	39,5	26.411	27,2	45.525	39,3
GRÜNE	11.358	13,2	8.509	8,3	12.618	13,0	9.507	8,2
FW Freie Wähler	1.926	2,2	1.113	1,1	3.094	3,2	1.693	1,5
REP	962	1,1	1.817	1,8	1.150	1,2	2.110	1,8
ödp	1.648	1,9	1.800	1,8	1.765	1,8	1.988	1,7
FDP	3.298	3,8	2.880	2,8	3.665	3,8	3.163	2,7
BP	289	0,3	128	0,1	329	0,3	150	0,1
PBC	164	0,2	137	0,1	176	0,2	161	0,1
BüSo	28	0,0	x	x	29	0,0	x	x

➔ Weitere Ergebnisse der Landtagswahl auf den Seiten 2 bis 16

Bezirkswahl	Stadt Erlangen				Stimmkreis 508			
	2003		1998		2003		1998 <sup>1)</sup>	
	abs.	in %	abs.	in %	abs.	in %	abs.	in %
Stimmberechtigte	72.463	-	71.536	-	81.274	-	79.970	-
Wähler / Wahlbeteiligung	43.227	59,7	51.552	72,1	49.038	60,3	58.256	72,8
<b>gültige Erst- u. Zweitstimmen <sup>2)</sup></b>	<b>84.809</b>	<b>100,0</b>	<b>101.604</b>	<b>100,0</b>	<b>96.167</b>	<b>100,0</b>	<b>114.839</b>	<b>100,0</b>
CSU	39.726	46,8	42.499	41,8	44.668	46,4	47.995	41,8
SPD	22.245	26,2	37.601	37,0	24.597	25,6	41.849	36,4
GRÜNE	12.960	15,3	10.915	10,7	14.254	14,8	12.322	10,7
FW Freie Wähler	2.496	2,9	713	0,7	4.507	4,7	1.526	1,3
REP	1.120	1,3	2.196	2,2	1.336	1,4	2.541	2,2
ödp	1.960	2,3	2.743	2,7	2.097	2,2	2.971	2,6
FDP	3.834	4,5	3.834	3,8	4.182	4,3	4.390	3,8
BP	268	0,3	x	x	304	0,3	x	x
PBC	200	0,2	181	0,2	222	0,2	224	0,2

➔ Weitere Ergebnisse der Bezirkswahl auf den Seiten 17 bis 23

1) Umgerechnet nach heutigem Gebietsstand.- 2) Vollständige Schreibweise der Parteien siehe Seite 4 u. 5

Zeichenerklärung: x = Wahlvorschlag stand 1998 nicht zur Wahl.

Volksentscheide	Stimmen Sie dem Gesetzesbeschluss des Bayerischen Landtags zu?			
<b>Volksentscheid 1</b> Gesetz zur Änderung der Verfassung des Freistaates Bayern - "Gesetz über den Zusammentritt des Landtags nach der Wahl, über die Parlamentsinformation und zur Verankerung eines strikten Konnexitätsprinzips"	ja	nein	<b>Wahlbeteiligung 60,0%</b>	
	89,3%	10,7%		
<b>Volksentscheid 2</b> Gesetz zur Änderung der Verfassung des Freistaates Bayern - "Gesetz zur Weiterentwicklung der Wahlgrundsätze, der Grundrechte und der Bestimmungen über das Gemeinschaftsleben"	ja	nein	<b>Wahlbeteiligung 60,0%</b>	
	86,6%	13,4%		

Nachdruck mit Quellenangabe gestattet

Weitere Informationen finden Sie unter [www.erlangen.de](http://www.erlangen.de)

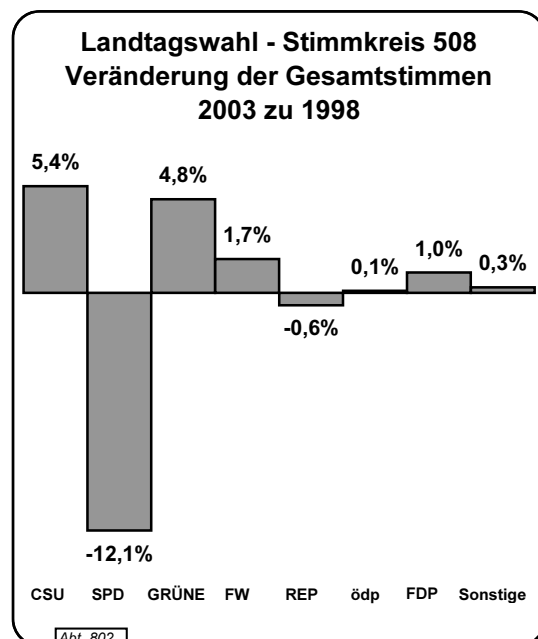
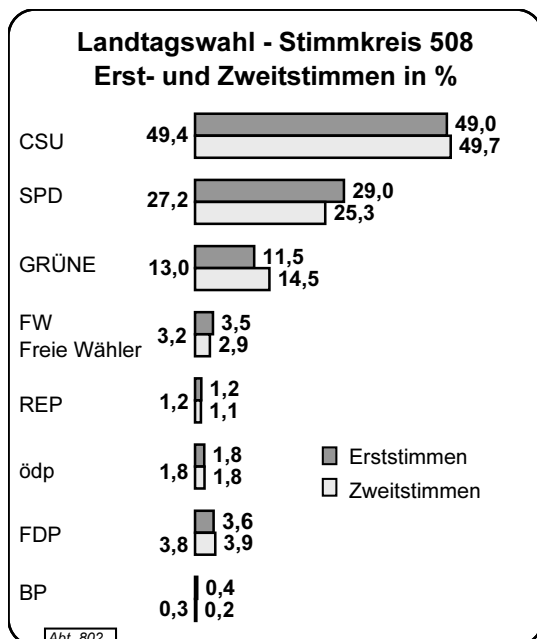
☎ (09131) 86-2563

E-Mail: [statistik@stadt.erlangen.de](mailto:statistik@stadt.erlangen.de)

## Landtagswahl 2003

Bezeichnung	Stadt Erlangen				Stimmkreis 508			
	2003		1998		2003		1998 <sup>1)</sup>	
	abs.	in %	abs.	in %	abs.	in %	abs.	in %
Stimmberechtigte	72.694	-	71.766	-	81.517	-	80.208	-
Wähler / <b>Wahlbeteiligung</b>	43.318	59,6	51.695	72,0	49.136	60,3	58.405	72,8
<b>gültige Erststimmen<sup>2)</sup></b>	43.018	100,0	51.440	100,0	48.783	100,0	58.108	100,0
CSU Herrmann Joachim	21.118	49,1	23.017	44,7	23.900	49,0	25.841	44,5
SPD Vogel Wolfgang	12.749	29,6	19.643	38,2	14.131	29,0	22.112	38,1
GRÜNE Dr. Zavala Reynaldo	5.036	11,7	x	x	5.611	11,5	x	x
Wening Helmut	x	x	4.421	8,6	x	x	4.998	8,6
FW Schwab Ralf	1.050	2,4	x	x	1.698	3,5	x	x
Freie Wähler Titzsch Albert	x	x	582	1,1	x	x	914	1,6
REP van Drage Alexander	499	1,2	x	x	598	1,2	x	x
Goldmann Oliver	x	x	928	1,8	x	x	1.087	1,9
ödp Reinhart Manfred	815	1,9	x	x	874	1,8	x	x
Ullmann Margot	x	x	1.012	2,0	x	x	1.096	1,9
FDP Wolf Alexander	1.570	3,6	x	x	1.762	3,6	x	x
Dr. Tetzl Claus	x	x	1.480	2,9	x	x	1.640	2,8
BP Präg Marion	181	0,4	x	x	209	0,4	x	x
Göhl Lorenz	x	x	82	0,2	x	x	95	0,2
<b>gültige Zweitstimmen<sup>2)</sup></b>	42.727	100,0	51.133	100,0	48.461	100,0	57.779	100,0
CSU	21.136	49,5	22.047	43,1	24.107	49,7	25.064	43,4
SPD	11.069	25,9	20.870	40,8	12.280	25,3	23.413	40,5
GRÜNE	6.322	14,8	4.088	8,0	7.007	14,5	4.509	7,8
FW Freie Wähler	876	2,1	531	1,0	1.396	2,9	779	1,3
REP	463	1,1	889	1,7	552	1,1	1.023	1,8
ödp	833	1,9	788	1,5	891	1,8	892	1,5
FDP	1.728	4,0	1.400	2,7	1.903	3,9	1.523	2,6
BP	108	0,3	46	0,1	120	0,2	55	0,1
PBC	164	0,4	137	0,3	176	0,4	148	0,3
BüSo	28	0,1	x	x	29	0,1	x	x

1) Umgerechnet nach heutigem Gebietsstand.- 2) Vollständige Schreibweise der Parteien siehe Seite 4 und 5  
 Zeichenerklärung: x = Bewerber bzw. Wahlvorschlag stand 1998 bzw. steht 2003 nicht zur Wahl.



Landtagswahl 2003: Wahlverhalten in den Erlanger Parteihochburgen

Merkmal	gesamt	Ergebnisse <sup>1)</sup> in den Hochburgen <sup>2)</sup> der						
		CSU	SPD	GRÜNE	FW	REP	ödp	FDP
Wahlbeteiligung	59,6	65,4	48,1	54,2	53,8	43,1	57,3	56,3
+/- zu 1998	%-P	-11,2	-12,2	-13,1	-13,0	-15,0	-13,4	-13,6
Stimmenanteil für		<b>Erststimmen 2003</b>						
CSU	%	58,5	42,8	38,1	48,2	52,3	40,8	47,3
SPD	%	29,6	34,0	30,9	31,4	31,6	32,0	28,5
GRÜNE	%	11,7	13,5	21,9	9,8	7,0	18,0	15,0
FW	%	2,4	3,0	2,1	3,5	2,3	1,9	2,2
REP	%	1,2	0,9	1,2	1,6	2,1	1,5	0,8
ödp	%	1,9	1,4	2,2	2,2	1,8	1,9	1,5
FDP	%	3,6	2,7	3,9	3,0	2,4	3,7	4,5
		<b>Zu- / Abnahme gegenüber 1998</b>						
CSU	%-P	4,3	2,2	8,1	2,2	5,0	10,1	0,6
SPD	%-P	-8,5	-4,6	-17,1	-5,6	-9,2	-10,1	-5,5
GRÜNE	%-P	3,1	1,4	7,5	3,4	3,2	0,9	5,6
FW	%-P	1,3	1,0	1,7	1,2	1,0	1,3	1,0
REP	%-P	-0,6	-0,7	-1,4	-0,8	-0,6	-2,3	-0,2
ödp	%-P	-0,1	0,2	0,4	0,0	0,5	0,2	-1,6
FDP	%-P	0,8	0,7	1,0	0,1	0,5	0,6	0,5
		<b>Gesamtstimmen 2003</b>						
CSU	%	49,3	59,0	42,6	38,0	48,6	52,6	40,6
SPD	%	27,8	23,6	32,2	28,5	29,3	30,1	30,0
GRÜNE	%	13,2	8,3	14,7	24,5	11,1	8,3	20,2
FW	%	2,2	2,2	3,2	1,8	3,5	2,2	1,6
REP	%	1,1	1,0	1,2	0,6	1,6	2,1	1,1
ödp	%	1,9	1,4	2,3	2,1	2,1	1,5	2,2
FDP	%	3,8	3,7	3,1	4,2	3,2	2,5	3,9
		<b>Zu- / Abnahme gegenüber 1998</b>						
CSU	%-P	5,3	3,5	8,7	2,5	5,6	10,9	0,9
SPD	%-P	-11,7	-7,8	-20,0	-9,4	-12,0	-13,1	-8,9
GRÜNE	%-P	5,0	2,5	8,7	6,5	4,6	2,6	8,3
FW	%-P	1,2	1,0	1,9	0,9	1,0	1,2	0,8
REP	%-P	-0,6	-0,5	-1,4	-0,6	-0,4	-2,3	-0,5
ödp	%-P	0,2	0,4	0,7	-0,2	0,8	0,2	-1,0
FDP	%-P	1,0	0,8	1,5	0,8	0,9	0,8	0,8
		<b>1) Ohne Briefwahl. 2) gemäß Landtagswahl 1998. %-P = Prozentpunkte</b>						

Landtagswahl 2003: Höchst- und Tiefstwerte in den Stimmbezirken der Stadt Erlangen<sup>1)</sup>

Merkmal		Höchstwerte		Tiefstwerte	
		im Stimmbezirk		im Stimmbezirk	
Stimmberechtigte	abs.	1.136	441	Bachfeld-Ost	506
dar. mit Wahlschein	%	26,7	200	Burgberg-West	5,5
Wahlbeteiligung	%	71,6	520	Tennenlohe-Nord	30,6
+/- gegenüber 1998	%-P	-5,0	522	Tennenlohe-Süd	-23,5
Stimmenanteil für		<b>Erststimmen 2003</b>			
CSU	%	64,8	501	Eltersdorf-Ost	31,3
SPD	%	41,0	400	Anger-Mitte	19,6
GRÜNE	%	23,7	012	Altstadt-West	4,3
FW	%	5,5	612	Frauenaurach-West	0,3
REP	%	4,8	403	Isarstraße	0,0
ödp	%	3,9	302	Röthelheim-Nord	0,0
FDP	%	6,6	201	Burgberg-Ost	1,1
		<b>Zu- / Abnahme gegenüber 1998</b>			
CSU	%-P	17,2	773	Am Europakanal-N.	-9,4
SPD	%-P	4,2	322	Sebaldus-Süd	-25,3
GRÜNE	%-P	13,9	261	Artilleriestraße	-2,3
FW	%-P	3,8	401	Anger-Ost	-2,2
REP	%-P	1,9	782+783		-4,4
ödp	%-P	2,1	021	Markgrafent.-Ost	-3,2
FDP	%-P	4,0	771	Odenwaldallee	-2,6
		<b>Gesamtstimmen 2003</b>			
CSU	%	64,9	501	Eltersdorf-Ost	31,0
SPD	%	38,5	400	Anger-Mitte	17,9
GRÜNE	%	27,5	230	Loewenich-West	4,8
FW	%	5,8	612	Frauenaurach-West	0,6
REP	%	4,6	403	Isarstraße	0,0
ödp	%	4,0	302	Röthelheim-Nord	0,2
FDP	%	7,3	201	Burgberg-Ost	1,3
		<b>Zu- / Abnahme gegenüber 1998</b>			
CSU	%-P	18,2	773	Am Europakanal-N.	-9,4
SPD	%-P	2,1	322	Sebaldus-Süd	-27,2
GRÜNE	%-P	14,1	261	Artilleriestraße	-1,4
FW	%-P	4,6	401	Anger-Ost	-1,8
REP	%-P	1,2	421	Schönfeld-Nord	-4,2
ödp	%-P	2,1	304	Röthelheim-West	-1,9
FDP	%-P	3,7	261	Artilleriestraße	-3,1

## Verteilung der gültigen Stimmen auf die Bewerber der Landtagswahl 2003 im Stimmkreis 508

Wahlvor- schlag <sup>1)</sup>	Nr. 1: CSU	Nr. 2: SPD	Nr. 3: GRÜNE	Nr. 4: FW FREIE WÄHLER	Nr. 5: REP
Stimmkreis- bewerber absolut in %	Herrmann Joachim 23.900 49,0	Vogel Wolfgang 14.131 29,0	Dr. Zavala Reynaldo 5.611 11,5	Schwab Ralf 1.698 3,5	van Drage Alexander 598 1,2
Wahlkreis- bewerber bzw. Wahlkreis- bewerberin*	Dr. Beckstein Dr. Weiß Guttenberger* Matschl* Freller Götz* Dr. Söder Gabsteiger Eckstein Ströbel Breitschwert Diener* Fröhlich-Müller* Wägemann Imhof Herold Halbig* Merkel* Babel Eich Forster Kallauch* Morawski Urban	Naaß* Koch Schmitt-Bussinger* Hufe Dingfelder* Weikert* Gartzke Schuster Dr. Beyer Arnold Greif Bischoff Vogel Reichstein* Burkert Irmischer* Groh Brod* Zischler Billmann* Dr. Tomingas Zahl* Lederthell Simon*	Stahl* Dobbert Bahr* Dr. Oeser Ackermann* Pfeiffer* Turhan Grädler* Scharpff Gaubitz* Schikora Holluba-Rau* Bachmayer Ederer* Kekeritz Seer* Lütje Galaske* Blachnik-Göllner Gödelmann* Stammberger Brandstätter* Wolff Deinbeck*	Häusler* Winter Schröder* Dr. Bauer Forman Offenhammer Fischkal Peizel* Brandl Hofrichter Payer-Pechan* Knorr Rappl Stammberger Jäger Wille* Rauner Zachmann Schuh Dotter Träger Dr. Spöhl Brau 81	Baldauf Holler R. Geyer Reif Schöniger Kitzberger Lippert Brecht Studtrucker Beisig Falk Bezold* Csallner Falk* Holler J.* Lang* Linke Müller Raute Riedel Riemann Ströbel Weih
Liste**)	17.076	3.554	4.035	495	218
zusammen in %	24.107 49,7	12.280 25,3	7.007 14,5	1.396 2,9	552 1,1
<b>insgesamt in %</b>	<b>48.007 49,4</b>	<b>26.411 27,2</b>	<b>12.618 13,0</b>	<b>3.094 3,2</b>	<b>1.150 1,2</b>

<sup>1)</sup> CSU = Christlich-Soziale Union in Bayern e.V.; SPD = Sozialdemokratische Partei Deutschlands; GRÜNE = BÜNDNIS 90/DIE GRÜNEN; FW FREIE WÄHLER = FW FREIE WÄHLER Bayern e. V.; REP = DIE REPUBLIKANER. \*\*\*) ohne Kennzeichnung eines bestimmten Bewerbers.

## noch: Verteilung der gültigen Stimmen auf die Bewerber der Landtagswahl 2003 im Stimmkreis 508

Wahlvor- schlag <sup>1)</sup>	Nr. 6: ödp	Nr. 7: FDP	Nr. 8: BP	Nr. 9: PBC	Nr. 10: BüSo	
Stimmkreis- bewerber(in)* absolut in %	Reinhart Manfred 874 1,8	Wolf Alexander 1.762 3,6	Präg* Marion 209 0,4	kein(e) Stimmkreis- bewerber/-bewerberin	kein(e) Stimmkreis- bewerber/-bewerberin	
Wahlkreis- bewerber bzw. Wahlkreis- bewerberin*	Schrollinger Kempe* Ullmann* Ebert Seiler Osterlänger Brunner* Schwien* Hagenau Feist Rosentritt Stadelmann Dr. Schweiger Brodbeck Kunz Maueröder Dr. Treiber Degenkolb Beß Jäger* Scheilte* Anschütz Wimmer Stillrich*	Kruppen Rohde Hessel* Schmauser Ulrich Kelch Marchl* Mödl Dr. Kumar* Ruß Kittel Messelhäuser Richter Dr. Knapp Schuster* Renner Weiß* Dr. Eipper Stadlinger Dr. Tetzl* Sichert Lischek Feurer Wünsche	Klemz Scheckenhofer Bode Schinke Heilmeier Laschke Elgas Schinke* Klemz Opitz Bode Marasek*	Schabert Knöll Hebeler H. Stengele Biewald Heinke* Hindrichs Mehl Engelhard Taubmann Hofbauer S. Mößler* Lass Schneider Ort Heinke Filupeit* Hindrichs* Krüger Hebeler L.* Kloska* Dr. Gogl Weinhold Schiller Hofbauer A.*	63 7 7 5 0 11 13 8 1 8 2 2 0 5 0 9 4 4 5 2 1 4 0 0 12  3	11 13 5
Liste**)	13	15	0		0	
zusammen in %	891 1,8	1.903 3,9	120 0,2	176 0,4	29 0,1	
<b>insgesamt in %</b>	<b>1.765 1,8</b>	<b>3.665 3,8</b>	<b>329 0,3</b>	<b>176 0,2</b>	<b>29 0,0</b>	

<sup>1)</sup> ödp = Ökologisch-Demokratische Partei; FDP = Freie Demokratische Partei; BP = Bayernpartei; PBC = Bayerpartei; BüSo = Bürgerrechtsbewegung Solidarität.

\*\*\*) ohne Kennzeichnung eines bestimmten Bewerbers.

# Ergebnis der Landtagswahl 2003 in den Erlanger Stimmbezirken

Stimmbezirk <sup>1)</sup>	Stimm- berech- tigte	Wahl- beteili- gung <sup>2)</sup> in %	von den gültigen Stimmen entfielen auf den Wahlkreisvorschlag <sup>3)</sup>																	
			Nr. 1: CSU			Nr. 2: SPD			Nr. 3: GRÜNE			Nr. 4: FW Freie Wähler			Nr. 5: REP					
			Wähler	Erst- stimmen	Zweit- stimmen	zus. in %	Erst- stimmen	Zweit- stimmen	zus. in %	Erst- stimmen	Zweit- stimmen	zus. in %	Erst- stimmen	Zweit- stimmen	zus. in %	Erst- stimmen	Zweit- stimmen	zus. in %		
			3	4	5	6	7	8	9	10	11	12	13	14	15	16	17	18		
010 Altstadt-Nord	788	50,3	126	119	109	95	31,2	71	83	23,5	7	8	2,3	1	1	0,3				
011 Altstadt-Ost	632	46,1	83	83	76	68	31,8	50	55	23,2	5	5	2,2	0	0	0,0				
012 Altstadt-West	617	46,6	243	79	85	72	32,8	57	70	26,5	6	2	1,7	1	2	0,6				
020 Markgrafenst.-Mitte	674	42,7	232	85	69	50	25,8	52	68	26,0	5	4	1,9	4	2	1,3				
021 Markgrafenst.-Ost	789	51,1	324	123	92	85	27,6	76	81	24,5	7	2	1,4	5	5	1,6				
022 Markgrafenst.-West	667	52,6	279	126	125	45,1	77	61	69	22,6	6	3	1,6	2	2	0,7				
030 Rathausplatz	870	54,2	379	145	147	38,8	128	109	31,5	70	85	20,6	6	4	3	0,9				
040 Tal	774	41,6	273	100	104	38,3	102	81	34,4	48	60	20,3	5	1	1	0,4				
100 Heiligenloh-Nord	788	62,9	391	188	177	47,0	107	97	26,3	61	80	18,1	9	6	7	1,7				
101 Heiligenloh-Mitte	829	57,4	373	198	200	53,9	87	73	21,7	55	58	15,3	4	3	3	0,8				
102 Heiligenloh-Süd	810	65,1	414	216	215	52,9	126	97	27,4	42	58	12,3	4	6	2	0,9				
110 Sankt Johann	671	43,4	248	100	101	40,6	87	78	33,3	35	42	15,6	11	10	1	0,4				
111 Alterlangen-Nord	835	54,8	380	184	182	48,6	122	108	30,5	40	55	12,6	12	11	2	0,8				
112 Alterlangen-Süd	698	56,6	329	189	193	58,7	78	63	21,7	41	41	12,6	1	3	0	0,0				
120 Steinforst-Nord	767	50,4	333	159	167	49,9	101	91	29,4	35	37	11,0	9	8	6	2,1				
121 Steinforst-Mitte	692	39,7	237	110	114	47,8	76	67	30,5	35	37	15,4	3	3	2	1,1				
122 Steinforst-Süd	905	57,5	450	204	205	46,0	150	137	32,2	58	66	13,9	10	7	5	1,1				
200 Burgberg-West	1.068	66,3	521	261	270	51,4	133	111	23,6	77	89	16,1	12	8	5	1,1				
201 Burgberg-Ost	952	58,9	428	223	221	52,6	111	99	24,9	44	54	11,6	8	6	2	0,5				
210 Meilwald	910	67,6	529	289	283	55,2	152	133	27,5	41	44	8,2	10	8	5	0,8				
220 Sieglitzhof-West	895	60,8	426	226	219	53,0	111	90	23,9	53	72	14,9	7	6	1	0,2				
221 Sieglitzhof-Nord	775	56,4	359	180	180	50,9	106	88	27,4	31	46	10,9	10	9	7	1,8				
222 Im Heuschlag	827	65,3	442	196	191	44,3	143	133	31,6	60	75	15,4	9	7	3	1				
223 Sieglitzhof-Ost	858	68,8	453	194	186	42,3	161	139	33,4	58	81	15,5	8	9	1	0,2				
230 Loewenich-West	609	60,2	293	115	111	38,8	82	63	27,5	67	93	27,5	8	5	2	0,7				
231 Loewenich-Ost	598	59,6	274	106	110	39,9	90	72	29,9	53	69	22,5	3	2	0	0,0				
240 Löhestraße	680	43,3	261	89	86	33,6	87	78	31,7	55	67	23,4	6	5	3	1,0				
241 Drausnickstr.-Ost	582	50,4	261	99	91	37,0	95	85	35,0	40	49	17,3	6	5	6	1,9				
242 Buckenhofer Siedlung	633	52,6	287	114	116	40,5	106	92	34,9	48	56	18,3	9	5	1	0,4				
251 Stubenloh-Nord	853	54,2	377	117	114	31,0	128	107	31,5	85	107	25,7	9	7	1	0,3				
252 Stubenloh-Süd	820	58,7	374	155	159	42,1	115	109	30,1	60	70	17,4	6	3	3	0,9				
261 Artilleriestraße	999	50,3	421	160	148	36,9	120	106	27,1	93	104	23,6	11	13	3	0,7				
300 Zepelinstr.-Nord	900	51,3	379	159	161	42,6	124	105	30,5	52	64	15,4	10	12	5	1,2				
301 Röthelheim-Mitte	855	46,0	332	139	139	42,6	105	96	30,8	53	64	17,9	12	4	4	1,1				
302 Röthelheim-Nord	750	51,2	309	142	137	46,0	100	93	31,8	28	39	11,0	9	6	2	0,5				
303 Brüxer Straße	1.101	48,1	461	172	191	39,7	155	117	29,8	85	110	21,3	7	6	4	0,8				
304 Röthelheim-West	706	50,7	306	132	135	44,7	91	78	28,3	46	48	15,7	8	4	3	1,0				
320 Sebaldis-Nord	858	57,2	401	179	177	44,8	120	109	28,8	55	64	15,0	12	9	2	0,5				
321 Sebaldis-Mitte	675	52,0	296	139	130	45,7	96	89	31,4	33	44	13,1	2	2	5	1,7				
322 Sebaldis-Süd	638	58,6	297	130	121	42,8	111	105	36,8	33	35	11,6	5	5	6	1,9				
323 Sebaldis-West	747	57,0	352	187	182	52,9	101	91	27,5	32	41	10,5	6	4	4	1,1				
400 Anger-Mitte	769	47,1	314	128	131	42,1	126	111	38,5	28	36	10,4	6	6	5	1,8				
401 Anger-Ost	688	39,9	242	105	102	44,4	72	62	28,8	30	39	14,8	12	14	2	0,9				
402 Anger-Süd	704	38,5	245	111	111	46,4	83	67	31,4	20	26	9,6	9	8	7	2,5				
403 Isarstraße	800	30,6	231	126	126	54,9	77	70	32,0	10	12	4,8	2	3	11	4,6				
404 Anger-West	923	48,1	386	158	157	41,4	130	117	32,5	57	69	16,6	15	13	8	2,0				

Stimmbezirk <sup>1)</sup>	1	2	3	4	5	6	7	8	9	10	11	12	13	14	15	16	17	18
410 Rathenau-Ost	839	55,2	385	181	183	47,6	121	104	29,5	50	67	15,3	3	5	1,0	9	9	2,4
411 Hans-Geiger-Str.	729	47,7	296	131	137	46,1	104	95	34,3	26	31	9,8	7	9	3,1	5	4	1,5
412 Aufseßstr.-Süd	635	46,9	253	129	134	53,0	69	65	27,0	22	26	9,7	9	3	2,0	8	5	2,6
413 Rathenau-West	792	48,5	339	172	164	49,9	124	121	36,4	23	32	8,2	5	4	1,3	1	1	0,3
420 Gerh.-Hauptm.-Str.	987	38,7	341	157	156	46,2	114	105	32,3	37	44	11,9	5	5	1,5	6	4	1,5
421 Schönfeld-Nord	796	53,1	370	171	177	47,7	109	98	28,4	34	41	10,3	12	9	2,9	10	9	2,6
422 Schönfeld-Ost	833	51,3	369	188	185	51,3	108	101	28,7	36	44	11,0	10	8	2,5	8	6	1,9
423 Schönfeld-West	789	46,2	325	176	180	55,8	104	90	30,4	21	28	7,7	3	2	0,8	7	9	2,5
430 Forschungszentrum	904	59,2	449	218	215	48,9	147	136	31,9	31	45	8,6	15	9	2,7	4	4	0,9
440 Bruck	896	52,7	421	205	193	48,1	130	115	29,6	46	59	12,7	11	14	3,0	4	5	1,1
441 Bachfeld-Ost	1.136	46,0	472	251	247	53,3	124	110	25,0	43	52	10,2	17	12	3,1	9	9	1,9
442 Bachfeld-West	803	54,9	360	180	178	50,3	118	103	31,0	41	47	12,4	4	4	1,1	3	4	1,0
450 Bunsenstrabe	779	57,1	362	199	195	54,7	102	97	27,6	25	36	8,5	9	13	3,1	6	4	1,4
451 Bierlach-Ost	729	37,0	244	143	142	59,4	63	52	24,0	15	19	7,1	3	7	2,1	5	6	2,3
452 Bierlach-Süd	672	54,9	321	145	152	46,7	114	104	34,3	33	39	11,3	5	5	1,6	4	3	1,1
453 Bierlach-West	695	45,3	267	139	134	52,1	90	78	32,1	21	32	10,1	1	2	0,6	3	3	1,1
500 Eilersdorf-Nord	659	55,7	328	201	197	61,8	72	63	21,0	22	27	6,7	6	9	2,5	6	6	1,9
501 Eilersdorf-Ost	639	57,7	335	212	213	64,9	65	66	20,0	22	22	6,7	6	6	1,8	4	6	1,5
502 Eilersdorf-Süd	701	59,1	370	172	172	47,5	123	113	32,6	37	44	11,2	11	8	2,6	4	0	0,1
503 Eilersdorf-West	809	66,6	482	277	279	58,2	108	97	21,4	54	59	11,8	9	12	2,2	5	3	0,8
520 Tennenlohe-Nord	765	71,6	461	227	235	50,5	152	130	30,8	37	57	10,3	14	10	2,6	2	2	0,4
521 Tennenlohe-Ost	732	67,6	429	251	256	59,9	105	94	23,5	28	33	7,2	6	9	2,0	3	1	0,5
522 Tennenlohe-Süd	916	61,5	473	249	253	53,3	133	114	26,2	50	73	13,1	10	9	1,8	3	3	0,6
523 Tennenlohe-Mitte	778	64,1	393	196	191	50,0	96	93	24,4	53	60	14,6	17	11	3,6	2	2	0,5
610 Frauenaarach-Nord	828	62,1	434	233	243	55,2	119	97	25,0	33	48	9,4	18	11	3,4	6	6	1,4
611 Frauenaarach-Süd	906	57,2	475	222	225	47,7	165	149	33,5	33	38	7,6	20	22	4,5	5	4	1,0
612 Frauenaarach-West	827	51,7	386	167	176	45,3	143	116	34,2	27	34	8,1	21	23	5,8	5	12	2,2
620 Kriegenbrunn	948	67,9	578	316	316	55,2	139	124	23,0	61	72	11,6	26	26	4,5	2	3	0,4
630 Hüttendorf	506	70,8	321	187	194	60,3	74	58	20,9	22	29	8,1	9	8	2,7	4	4	1,3
700 Kosbach	1.082	66,4	616	381	383	62,5	132	108	19,6	45	66	9,1	18	12	2,5	6	7	1,1
710 In der Reuth	870	65,0	432	234	231	54,1	124	120	28,4	37	48	9,9	11	7	2,1	2	1	0,3
760 Büchenbach-Dorf	891	56,9	429	257	264	61,7	97	73	20,1	37	53	10,7	9	8	2,0	6	1	0,8
761 Am Europakanal-Süd	883	40,7	325	162	159	50,1	100	100	31,2	23	28	8,0	10	6	2,5	10	11	3,3
762 Frauenaaracher Str.	786	38,4	275	128	130	47,4	91	70	29,6	31	37	12,5	8	7	2,8	3	3	1,1
770 Büchenbacher Anlage	1.055	47,4	426	216	213	51,1	115	99	25,5	47	67	13,6	13	4	2,0	8	8	1,9
771 Odenwaldallee	773	44,1	312	166	167	54,3	80	72	24,8	25	25	8,2	7	6	2,1	12	11	3,8
772 Würzburger Ring-West	697	46,9	269	133	123	48,1	86	72	29,7	21	31	9,8	5	8	2,4	6	7	2,4
773 Am Europakanal-Nord	1.062	35,2	337	194	190	57,4	88	86	26,0	18	20	5,7	7	5	1,8	4	4	1,2
774 Frankenwaldlee	775	56,7	372	201	195	53,8	101	93	26,4	34	45	10,7	4	4	1,1	6	4	1,4
781 Heinrich-Kirchner-Str.	893	46,6	369	159	163	44,4	104	85	26,1	60	74	18,5	12	9	2,9	5	4	1,2
782 Domprobststr.	727	48,9	316	109	105	34,3	115	103	34,9	62	70	21,2	3	3	1,0	2	2	0,6
783 Taunusstr.	932	64,8	524	173	172	33,1	185	156	32,8	112	140	24,2	11	13	2,3	23	1	2,3
801 Dechsend.-Nordwest	674	62,1	378	214	222	58,1	102	78	24,0	41	54	12,7	5	2	0,9	2	5	0,9
811 Dechsend.-Nordost	805	61,3	419	233	252	58,2	114	86	24,0	51	57	12,9	6	5	1,3	2	1	0,4
812 Dechsend.-Süd	782	63,7	419	244	255	59,7	82	68	17,9	51	56	12,8	12	7	2,3	4	4	1,0
<b>Summe Urnenwähler</b>		53,5	32.957	15.842	15.853	48,7	9.854	8.604	28,3	3.985	4.921	13,7	786	668	2,2	399	358	1,2
<b>Summe Briefwähler</b>		93,5	10.361	5.276	5.283	51,2	2.895	2.465	26,0	1.051	1.401	11,9	264	208	2,3	100	105	1,0
<b>Erlangen</b>	<b>72.694</b>	<b>59,6</b>	<b>43.318</b>	<b>21.118</b>	<b>21.127</b>	<b>49,3</b>	<b>12.749</b>	<b>11.069</b>	<b>27,8</b>	<b>5.036</b>	<b>6.322</b>	<b>13,2</b>	<b>1.050</b>	<b>876</b>	<b>2,2</b>	<b>499</b>	<b>463</b>	<b>1,7</b>
<b>zuzüglich Möhrendorf</b>	<b>3.201</b>	<b>68,8</b>	<b>4.203</b>	<b>997</b>	<b>1.136</b>	<b>48,9</b>	<b>457</b>	<b>453</b>	<b>21,0</b>	<b>212</b>	<b>283</b>	<b>11,4</b>	<b>411</b>	<b>178</b>	<b>13,6</b>	<b>11</b>	<b>13</b>	<b>0,6</b>
<b>zuzüglich Heroldsberg</b>	<b>5.622</b>	<b>64,3</b>	<b>3.615</b>	<b>1.785</b>	<b>1.844</b>	<b>50,7</b>	<b>925</b>	<b>758</b>	<b>23,5</b>	<b>363</b>	<b>402</b>	<b>10,7</b>	<b>237</b>	<b>342</b>	<b>8,1</b>	<b>88</b>	<b>76</b>	<b>2,3</b>
<b>ergibt Stimmkreis 508</b>	<b>81.517</b>	<b>60,3</b>	<b>49.136</b>	<b>23.900</b>	<b>24.107</b>	<b>49,4</b>	<b>14.131</b>	<b>12.280</b>	<b>27,2</b>	<b>5.611</b>	<b>7.007</b>	<b>13,0</b>	<b>1.698</b>	<b>1.396</b>	<b>3,2</b>	<b>598</b>	<b>552</b>	<b>1,2</b>

1) Grenzen der Stimmbezirke siehe Karte letzte Seite - 2) In den Stimmbezirken und für Summe Urnenwähler: Wähler ohne Wahlschein in % der Stimmberechtigten ohne Wahlschein. Für Summe Briefwahl: Wähler mit Wahlschein in % der Stimmberechtigten mit Wahlschein. Für Gesamtstadt: Alle Wähler in % aller Stimmberechtigten. - 3) Bei den Relativzahlen sind geringfügige Abweichungen infolge Rundung möglich; vollständige Schreibweise siehe Fußnoten Seite 4 und 5

# noch: Ergebnis der Landtagswahl 2003 in den Erlanger Stimmbezirken

Stimmbezirk <sup>1)</sup>	von den gültigen Stimmen entfielen auf den Wahlkreisvorschlag <sup>2)</sup>																													
	Nr. 6: ödp						Nr. 7: FDP						Nr. 8: BP						Nr. 9: PBC						Nr. 10: BüSo					
	Erststimmen			Zweitstimmen			zus. in %			Erststimmen			Zweitstimmen			zus. in %			Erststimmen			Zweitstimmen			zus. in %					
	19	20	21	22	23	24	25	26	27	28	29	30	31	32	33															
010 Altstadt-Nord	6	5	1,7	9	12	3,2	0	1	0,2	1	1	0,2	0	1	0,2	1	1	0,2	0	0	0,0	0	0	0,0						
011 Altstadt-Ost	5	3	1,8	8	9	3,8	1	1	0,4	1	1	0,4	1	1	0,4	1	1	0,4	0	0	0,0	0	0	0,0						
012 Altstadt-West	6	6	2,5	7	6	2,7	1	0	0,2	0	0	0,0	1	0	0,2	1	0	0,0	0	0	0,0	0	0	0,0						
020 Markgrafenst.-Mitte	6	6	2,6	10	12	4,8	1	0	0,2	0	0	0,0	0	0	0,0	0	0	0,0	0	0	0,0	0	0	0,0						
021 Markgrafenst.-Ost	12	6	2,8	9	14	3,6	0	0	0,0	0	0	0,0	0	0	0,0	0	0	0,0	2	2	0,3	2	2	0,3						
022 Markgrafenst.-West	4	6	1,8	7	12	3,4	0	0	0,0	0	0	0,0	0	0	0,0	0	0	0,0	0	0	0,0	0	0	0,0						
030 Rathausplatz	9	3	2,4	12	13	3,3	0	0	0,0	0	0	0,0	0	0	0,0	1	1	0,1	1	1	0,1	1	1	0,1						
040 Tal	5	3	1,5	7	8	2,8	0	1	0,2	1	1	0,2	0	1	0,2	1	1	0,2	0	0	0,0	0	0	0,0						
100 Heiligenloh-Nord	7	8	1,9	12	8	2,6	1	1	0,3	1	1	0,3	1	1	0,3	2	2	0,3	2	2	0,3	1	1	0,1						
101 Heiligenloh-Mitte	8	7	2,0	14	18	4,3	2	0	0,3	0	0	0,0	2	0	0,3	2	0	0,3	2	0	0,3	1	0	0,1						
102 Heiligenloh-Süd	8	8	2,0	9	15	2,9	0	0	0,0	0	0	0,0	0	0	0,0	0	0	0,0	4	4	0,5	0	0	0,0						
110 Sankt Johann	8	9	3,4	4	5	1,8	1	1	0,4	1	1	0,4	1	1	0,4	1	1	0,4	1	1	0,4	0	0	0,0						
111 Alterlangen-Nord	1	2	0,4	13	13	3,5	1	0	0,1	0	0	0,0	1	0	0,1	3	3	0,4	0	0	0,0	0	0	0,0						
112 Alterlangen-Süd	6	11	2,6	10	10	3,1	2	1	0,5	1	1	0,5	2	1	0,5	2	2	0,3	2	0	0,0	0	0	0,0						
120 Steinforst-Nord	6	5	1,7	6	6	1,8	4	3	1,1	3	3	1,1	4	2	0,3	2	2	0,3	2	0	0,0	0	0	0,0						
121 Steinforst-Mitte	2	2	0,9	3	4	1,5	4	3	1,5	3	3	1,5	4	3	1,5	1	1	0,2	1	0	0,0	0	0	0,0						
122 Steinforst-Süd	6	5	1,2	10	12	2,5	3	2	0,6	2	2	0,6	3	2	0,6	5	5	0,6	2	0	0,0	0	0	0,0						
200 Burgberg-West	5	5	1,0	22	25	4,5	3	0	0,3	0	0	0,0	3	0	0,3	2	2	0,2	2	0	0,0	0	0	0,0						
201 Burgberg-Ost	6	6	1,4	28	34	7,3	0	0	0,0	0	0	0,0	0	0	0,0	0	0	0,0	0	0	0,0	0	0	0,0						
210 Meilwald	8	12	1,9	21	22	4,2	2	1	0,3	1	1	0,3	2	1	0,3	2	2	0,2	2	0	0,0	0	0	0,0						
220 Sieglitzhof-West	0	2	0,2	25	27	6,2	0	0	0,0	0	0	0,0	0	0	0,0	0	0	0,0	0	0	0,0	0	0	0,0						
221 Sieglitzhof-Nord	7	4	1,6	13	15	4,0	2	2	0,6	2	2	0,6	2	2	0,6	1	1	0,1	1	0	0,0	0	0	0,0						
222 Im Heuschlag	12	11	2,6	16	15	3,5	0	1	0,1	1	1	0,1	0	1	0,1	1	1	0,1	1	0	0,0	0	0	0,0						
223 Sieglitzhof-Ost	5	4	1,0	23	26	5,5	0	0	0,0	0	0	0,0	0	0	0,0	2	2	0,2	2	0	0,0	0	0	0,0						
230 Loewenich-West	5	3	1,4	13	12	4,3	0	0	0,0	0	0	0,0	0	0	0,0	1	1	0,2	1	0	0,0	0	0	0,0						
231 Loewenich-Ost	7	6	2,4	13	10	4,2	0	0	0,0	0	0	0,0	0	0	0,0	1	1	0,2	1	0	0,0	0	0	0,0						
240 Löhestraße	6	4	1,9	14	13	5,2	1	3	0,8	1	3	0,8	1	2	0,4	2	2	0,4	2	0	0,0	0	0	0,0						
241 Drausnickstr.-Ost	5	6	2,1	8	12	3,9	1	1	0,4	1	1	0,4	1	1	0,4	1	1	0,2	1	0	0,0	0	0	0,0						
242 Buckenhofer Siedlung	3	6	1,6	5	5	1,8	1	0	0,2	1	0	0,2	1	0	0,2	0	0	0,0	0	0	0,0	0	0	0,0						
251 Stubenloh-Nord	11	8	2,5	21	25	6,2	2	1	0,4	2	1	0,4	2	1	0,4	2	2	0,3	2	0	0,0	0	0	0,0						
252 Stubenloh-Süd	10	5	2,0	21	23	5,9	1	1	0,3	1	1	0,3	1	1	0,3	2	2	0,2	2	0	0,0	0	0	0,0						
261 Artilleriestraße	10	16	3,1	18	23	4,9	3	2	0,6	3	2	0,6	3	2	0,6	2	2	0,2	2	0	0,0	0	0	0,0						
300 Zeppelinstr.-Nord	7	6	1,7	20	18	5,1	1	1	0,4	1	1	0,4	1	1	0,4	1	1	0,1	1	0	0,0	0	0	0,0						
301 Röthelheim-Mitte	9	12	3,2	6	6	1,8	1	0	0,2	1	0	0,2	1	0	0,2	0	0	0,0	0	0	0,0	0	0	0,0						
302 Röthelheim-Nord	12	12	4,0	13	12	4,1	0	0	0,0	0	0	0,0	0	0	0,0	1	1	0,1	1	0	0,0	0	0	0,0						
303 Brüxer Straße	13	9	2,4	19	17	3,9	3	3	0,4	3	3	0,4	3	3	0,4	4	4	0,7	4	0	0,0	1	1	0,1						
304 Röthelheim-West	9	11	3,4	10	14	4,0	1	0	0,2	1	0	0,2	1	0	0,2	4	4	0,7	4	0	0,0	0	0	0,0						
320 Sebalduß-Nord	8	8	2,0	22	23	5,7	3	1	0,5	3	1	0,5	3	1	0,5	0	0	0,0	0	0	0,0	0	0	0,0						
321 Sebalduß-Mitte	7	7	2,4	12	15	4,6	1	0	0,2	1	0	0,2	1	0	0,2	2	2	0,3	2	0	0,0	0	0	0,0						
322 Sebalduß-Süd	3	3	1,0	8	12	3,4	1	1	0,3	1	1	0,3	1	1	0,3	3	3	0,5	3	0	0,0	0	0	0,0						
323 Sebalduß-West	10	7	2,4	9	10	2,7	2	2	0,6	2	2	0,6	2	2	0,6	5	5	0,7	5	0	0,0	0	0	0,0						
400 Anger-Mitte	8	8	2,6	4	8	2,0	1	1	0,3	1	1	0,3	1	1	0,3	1	1	0,2	1	0	0,0	1	1	0,2						
401 Anger-Ost	4	3	1,5	10	9	4,1	0	0	0,0	0	0	0,0	0	0	0,0	0	0	0,0	0	0	0,0	0	0	0,0						
402 Anger-Süd	2	4	1,3	9	7	3,3	3	4	1,5	3	4	1,5	3	4	1,5	2	2	0,4	2	0	0,0	0	0	0,0						
403 Isarstraße	1	1	0,4	3	3	1,3	1	1	0,4	1	1	0,4	1	1	0,4	1	1	0,2	1	0	0,0	1	1	0,2						
404 Anger-West	3	4	0,9	9	11	2,6	2	1	0,4	2	1	0,4	2	1	0,4	1	1	0,2	1	0	0,0	0	0	0,0						

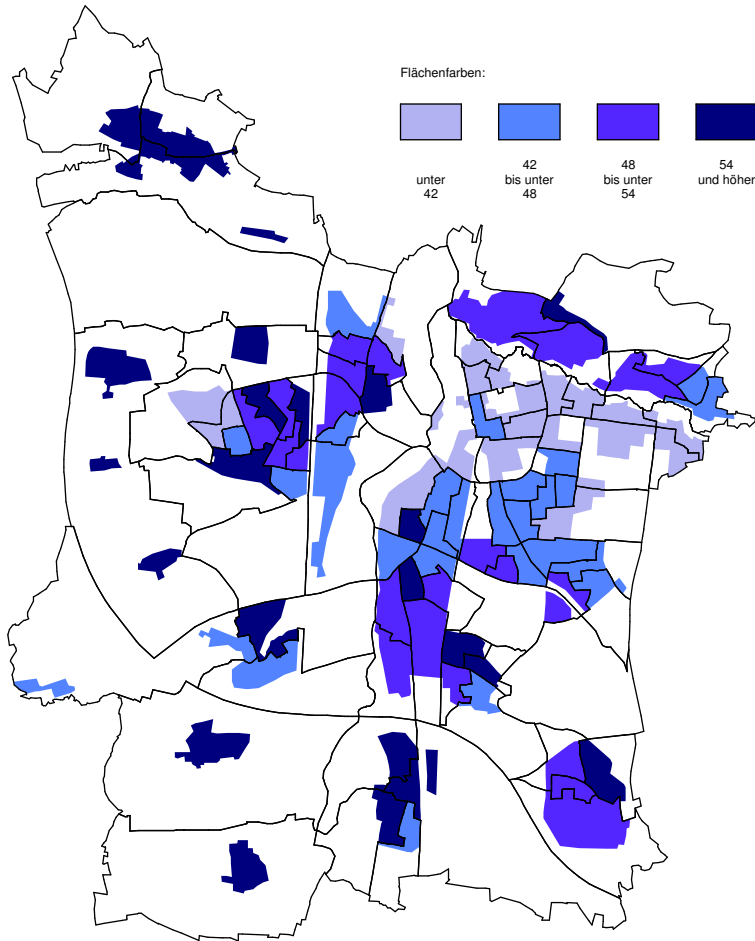


Stimmbezirk <sup>1)</sup>	19	20	21	22	23	24	25	26	27	28	29	30	31	32	33		
410 Rathenau-Ost	7	4	1,4	11	10	2,7	0	0	0,0	kein(e) Stimmkreisbewerber(in)						0	0,0
411 Hans-Geiger-Str.	3	1	0,7	13	11	4,1	1	1	0,3	kein(e) Stimmkreisbewerber(in)						0	0,0
412 Aufseßstr.-Süd	5	3	1,6	9	9	3,6	1	0	0,2	kein(e) Stimmkreisbewerber(in)						0	0,0
413 Rathenau-West	5	3	1,2	6	10	2,4	2	0	0,3	kein(e) Stimmkreisbewerber(in)						1	0,0
420 Gerh.-Hauptm.-Str.	9	9	2,7	10	12	3,2	2	0	0,3	kein(e) Stimmkreisbewerber(in)						2	0,3
421 Schönfeld-Nord	13	12	3,4	14	16	4,1	1	0	0,1	kein(e) Stimmkreisbewerber(in)						2	0,3
422 Schönfeld-Ost	6	7	1,8	11	9	2,8	0	0	0,0	kein(e) Stimmkreisbewerber(in)						0	0,0
423 Schönfeld-West	4	4	1,3	5	5	1,6	0	0	0,0	kein(e) Stimmkreisbewerber(in)						0	0,0
430 Forschungszentrum	11	10	2,4	18	19	4,2	0	2	0,2	kein(e) Stimmkreisbewerber(in)						2	0,2
440 Bruck	5	8	1,6	11	11	2,7	2	4	0,7	kein(e) Stimmkreisbewerber(in)						5	0,6
441 Bachfeld-Ost	12	12	2,6	11	17	3,0	3	2	0,5	kein(e) Stimmkreisbewerber(in)						3	0,3
442 Bachfeld-West	3	6	1,3	9	9	2,5	1	1	0,3	kein(e) Stimmkreisbewerber(in)						1	0,1
450 Bunsenstraiße	7	4	1,5	12	10	3,1	1	0	0,2	kein(e) Stimmkreisbewerber(in)						0	0,0
451 Bierlach-Ost	6	3	1,9	7	8	3,1	1	0	0,2	kein(e) Stimmkreisbewerber(in)						0	0,0
452 Bierlach-Süd	3	3	0,9	13	10	3,6	1	1	0,3	kein(e) Stimmkreisbewerber(in)						0	0,0
453 Bierlach-West	6	4	1,9	3	5	1,5	0	1	0,2	kein(e) Stimmkreisbewerber(in)						1	0,2
500 Eltersdorf-Nord	0	1	0,2	12	13	3,9	5	2	1,1	kein(e) Stimmkreisbewerber(in)						3	0,5
501 Eltersdorf-Ost	9	9	2,7	7	3	1,5	2	0	0,3	kein(e) Stimmkreisbewerber(in)						3	0,5
502 Eltersdorf-Süd	10	9	2,6	10	12	3,0	1	0	0,1	kein(e) Stimmkreisbewerber(in)						1	0,1
503 Eltersdorf-West	7	8	1,6	16	15	3,2	4	1	0,5	kein(e) Stimmkreisbewerber(in)						1	0,1
520 Tennenlohe-Nord	5	3	0,9	21	16	4,0	1	1	0,2	kein(e) Stimmkreisbewerber(in)						1	0,1
521 Tennenlohe-Ost	7	10	2,0	20	17	4,4	5	1	0,7	kein(e) Stimmkreisbewerber(in)						1	0,1
522 Tennenlohe-Süd	6	4	1,1	17	11	3,0	4	1	0,5	kein(e) Stimmkreisbewerber(in)						1	0,1
523 Tennenlohe-Mitte	7	9	2,1	16	15	4,0	2	1	0,4	kein(e) Stimmkreisbewerber(in)						3	0,4
610 Frauenaarach-Nord	12	7	2,2	13	13	3,0	0	2	0,1	kein(e) Stimmkreisbewerber(in)						3	0,3
611 Frauenaarach-Süd	13	13	2,8	8	12	2,1	3	2	0,5	kein(e) Stimmkreisbewerber(in)						3	0,3
612 Frauenaarach-West	5	4	1,2	11	10	2,8	2	1	0,4	kein(e) Stimmkreisbewerber(in)						0	0,0
620 Kriegenbrunn	11	10	1,8	17	19	3,1	2	0	0,2	kein(e) Stimmkreisbewerber(in)						0	0,0
630 Hüttendorf	7	4	1,7	11	16	4,3	2	1	0,5	kein(e) Stimmkreisbewerber(in)						2	0,3
700 Kosbach	6	5	0,9	22	21	3,5	2	2	0,3	kein(e) Stimmkreisbewerber(in)						5	0,4
710 In der Reuth	3	3	0,7	18	17	4,1	2	1	0,3	kein(e) Stimmkreisbewerber(in)						0	0,0
760 Büchenbach-Dorf	6	4	1,2	12	14	3,1	1	1	0,2	kein(e) Stimmkreisbewerber(in)						0	0,0
761 Am Europakanal-Süd	5	3	1,2	9	6	2,3	3	4	1,1	kein(e) Stimmkreisbewerber(in)						2	0,3
762 Frauenaaracher Str.	8	9	3,1	5	9	2,6	1	1	0,4	kein(e) Stimmkreisbewerber(in)						3	0,6
770 Büchenbacher Anlage	10	12	2,6	11	16	3,2	0	1	0,1	kein(e) Stimmkreisbewerber(in)						0	0,0
771 Odenwaldallee	3	9	2,0	14	12	4,2	2	0	0,3	kein(e) Stimmkreisbewerber(in)						0	0,0
772 Würzburger Ring-West	7	7	2,6	8	12	3,8	3	2	0,9	kein(e) Stimmkreisbewerber(in)						1	0,2
773 Am Europakanal-Nord	9	11	3,0	15	16	4,6	1	1	0,3	kein(e) Stimmkreisbewerber(in)						0	0,0
774 Frankenwaldallee	8	9	2,3	14	14	3,8	2	1	0,4	kein(e) Stimmkreisbewerber(in)						1	0,1
781 Heinrich-Kirchner-Str.	8	8	2,2	13	16	4,0	3	2	0,7	kein(e) Stimmkreisbewerber(in)						0	0,0
782 Domprobstr.	10	14	3,8	10	13	3,7	1	0	0,2	kein(e) Stimmkreisbewerber(in)						1	0,2
783 Taurusstr.	0	17	1,6	17	18	3,4	0	0	0,0	kein(e) Stimmkreisbewerber(in)						3	0,3
801 Dechsend.-Nordwest	5	6	1,5	8	6	1,9	0	0	0,0	kein(e) Stimmkreisbewerber(in)						0	0,0
811 Dechsend.-Nordost	5	5	1,2	7	8	1,8	0	0	0,0	kein(e) Stimmkreisbewerber(in)						2	0,2
812 Dechsend.-Süd	10	9	2,3	14	17	3,7	2	1	0,4	kein(e) Stimmkreisbewerber(in)						0	0,0
<b>Summe Urnenwähler</b>	<b>608</b>	<b>609</b>	<b>1,9</b>	<b>1.104</b>	<b>1.187</b>	<b>3,5</b>	<b>129</b>	<b>81</b>	<b>0,3</b>	<b>kein(e) Stimmkreisbewerber(in)</b>						<b>126</b>	<b>0,2</b>
<b>Summe Briefwähler</b>	<b>207</b>	<b>224</b>	<b>2,1</b>	<b>466</b>	<b>541</b>	<b>4,9</b>	<b>52</b>	<b>27</b>	<b>0,4</b>	<b>kein(e) Stimmkreisbewerber(in)</b>						<b>38</b>	<b>0,2</b>
<b>Erlangen</b>	<b>815</b>	<b>833</b>	<b>1,9</b>	<b>1.570</b>	<b>1.728</b>	<b>3,8</b>	<b>181</b>	<b>108</b>	<b>0,3</b>	<b>kein(e) Stimmkreisbewerber(in)</b>						<b>164</b>	<b>0,2</b>
<b>zuzüglich Mührendorf</b>	<b>33</b>	<b>38</b>	<b>1,6</b>	<b>53</b>	<b>62</b>	<b>2,6</b>	<b>8</b>	<b>4</b>	<b>0,3</b>	<b>kein(e) Stimmkreisbewerber(in)</b>						<b>2</b>	<b>0,0</b>
<b>zuzüglich Heroldsberg</b>	<b>26</b>	<b>20</b>	<b>0,6</b>	<b>139</b>	<b>113</b>	<b>3,5</b>	<b>20</b>	<b>8</b>	<b>0,4</b>	<b>kein(e) Stimmkreisbewerber(in)</b>						<b>10</b>	<b>0,1</b>
<b>ergibt Stimmkreis 508</b>	<b>874</b>	<b>891</b>	<b>1,8</b>	<b>1.762</b>	<b>1.903</b>	<b>3,8</b>	<b>209</b>	<b>120</b>	<b>0,3</b>	<b>kein(e) Stimmkreisbewerber(in)</b>						<b>176</b>	<b>0,2</b>

1) Grenzen der Stimmbezirke siehe Karte letzte Seite.- 2) Bei den Relativzahlen sind geringfügige Abweichungen infolge Rundung möglich, vollständige Schreibweise siehe Fußnoten Seite 4 und 5 dieser Beilage.

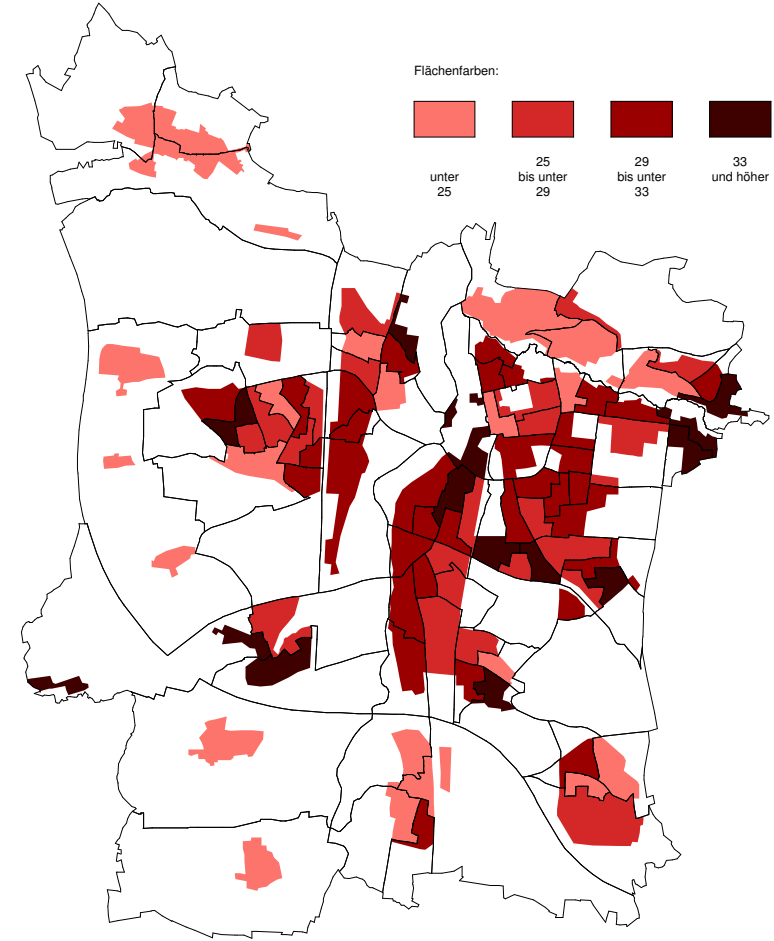
Landtagswahl am 21. September 2003  
Ergebnisse in den Stimmbezirken (ohne Briefwahl)

## Stimmenanteile der CSU (Prozente)



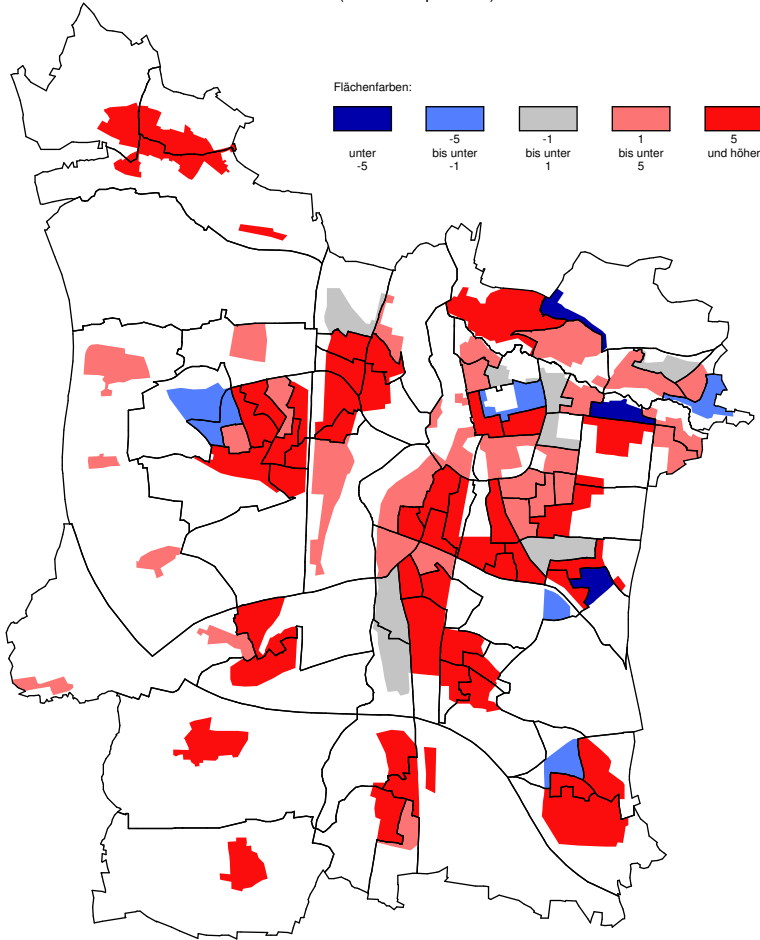
Landtagswahl am 21. September 2003  
Ergebnisse in den Stimmbezirken (ohne Briefwahl)

## Stimmenanteile der SPD (Prozente)



Vergleich Landtagstagswahlen 1998 - 2003  
Ergebnisse in den Stimmbezirken (ohne Briefwahl)

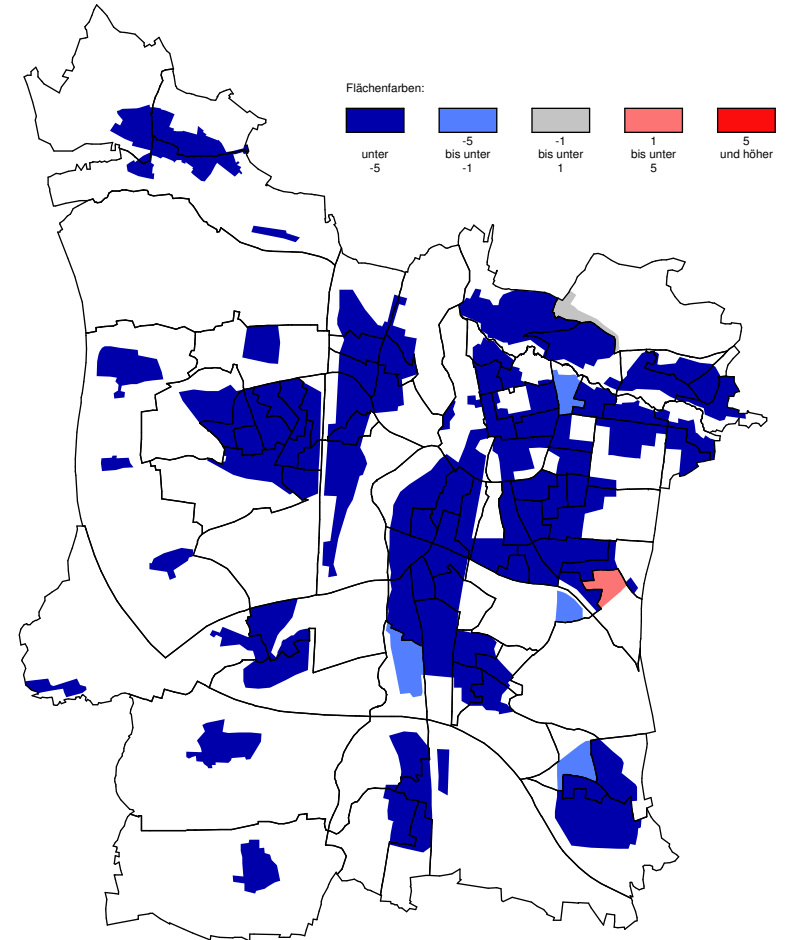
## Zu- / Abnahmen der CSU (in Prozentpunkten)



11

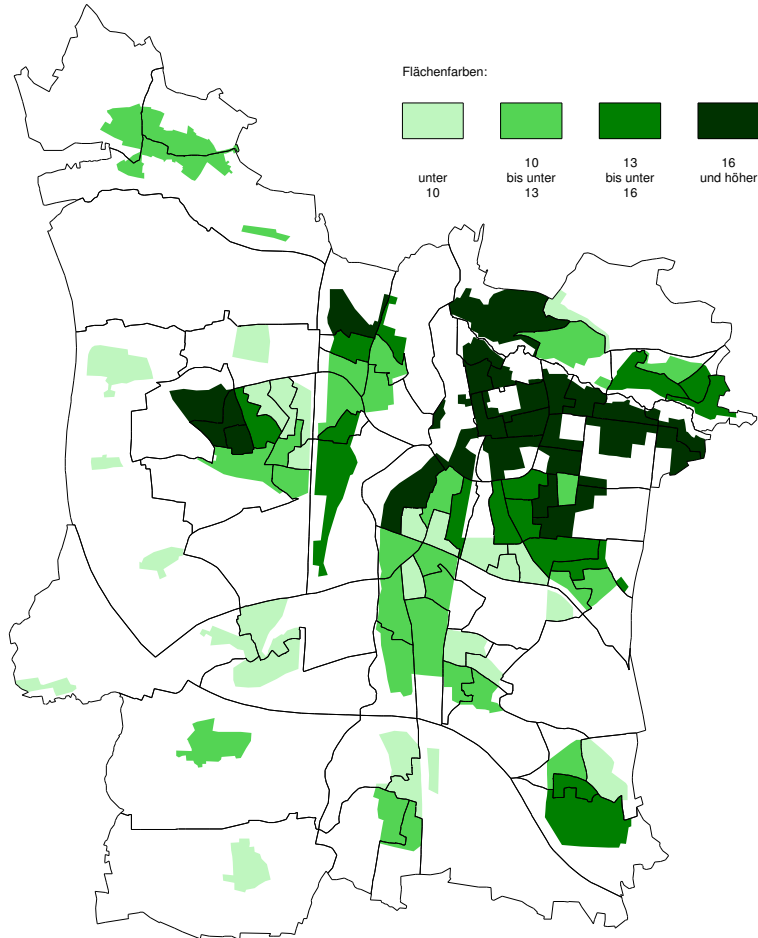
Vergleich Landtagswahlen 1998 - 2003  
Ergebnisse in den Stimmbezirken (ohne Briefwahl)

## Zu- / Abnahmen der SPD (in Prozentpunkten)



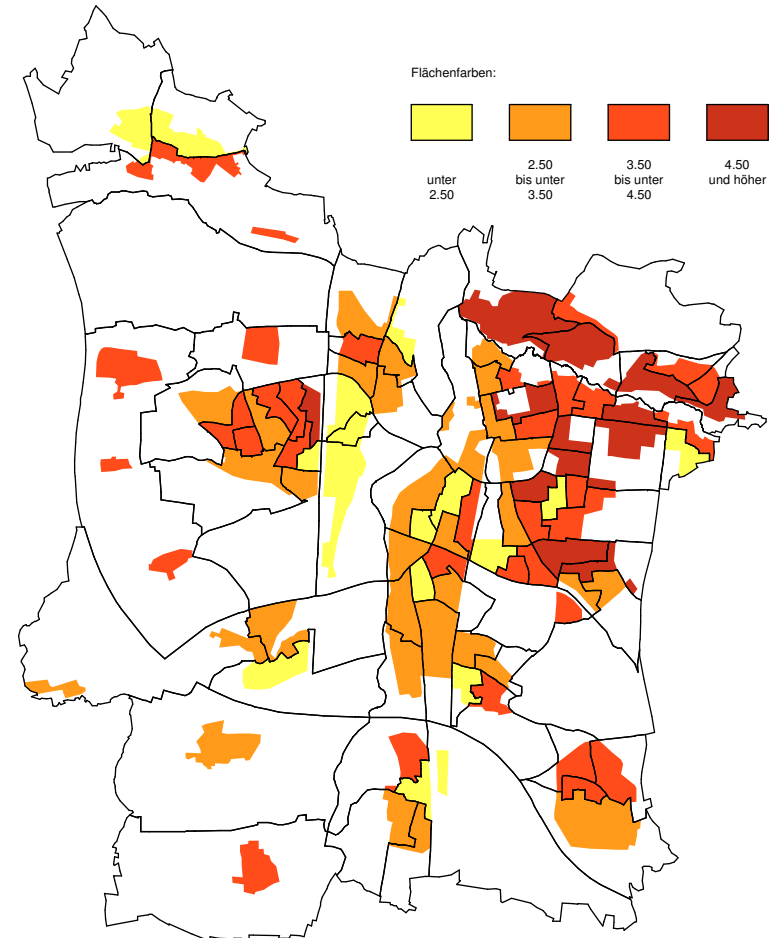
Landtagswahl am 21. September 2003  
Ergebnisse in den Stimmbezirken (ohne Briefwahl)

## Stimmenanteile der GRÜNEN (Prozente)



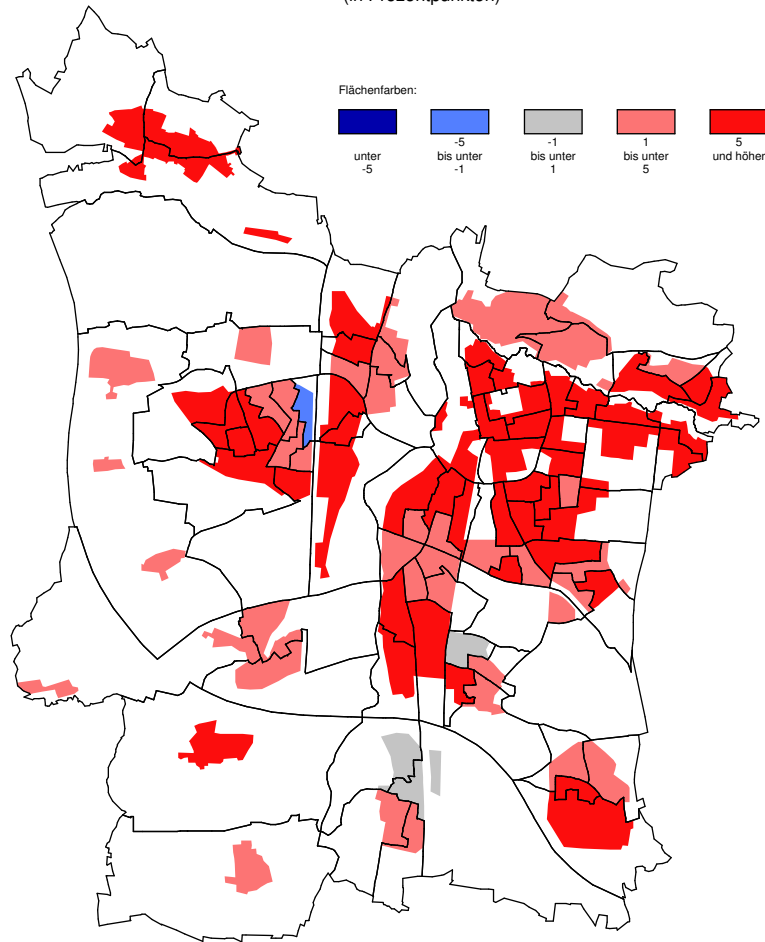
Landtagswahl am 21. September 2003  
Ergebnisse in den Stimmbezirken (ohne Briefwahl)

## Stimmenanteile der FDP (Prozente)



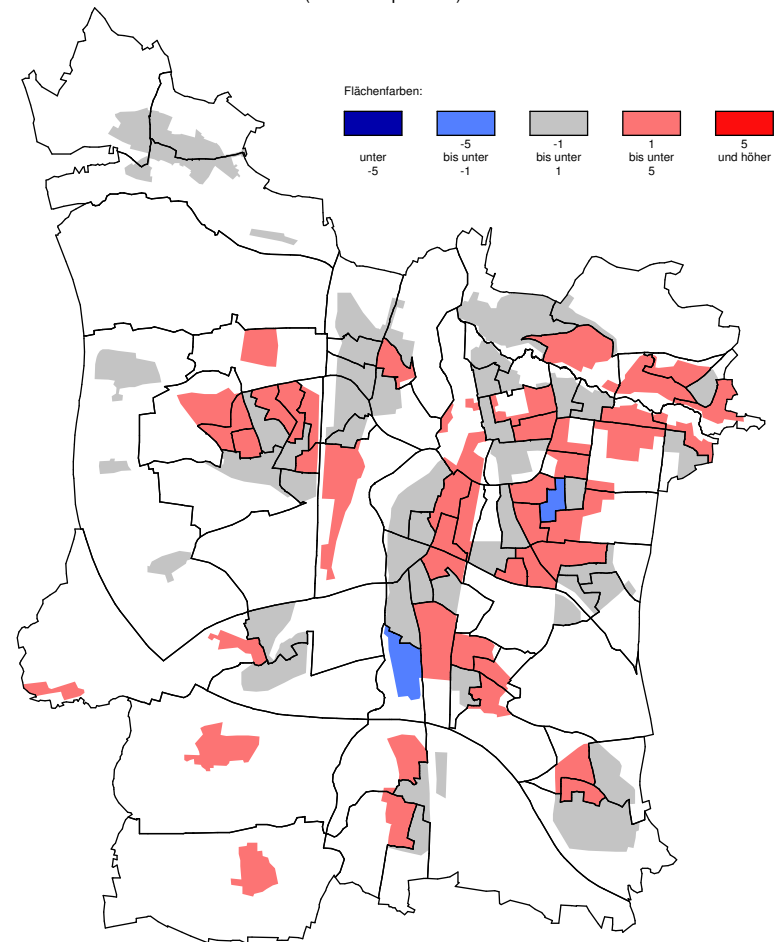
Vergleich Landtagstagswahlen 1998 - 2003  
Ergebnisse in den Stimmbezirken (ohne Briefwahl)

## Zu- / Abnahmen der GRÜNEN (in Prozentpunkten)



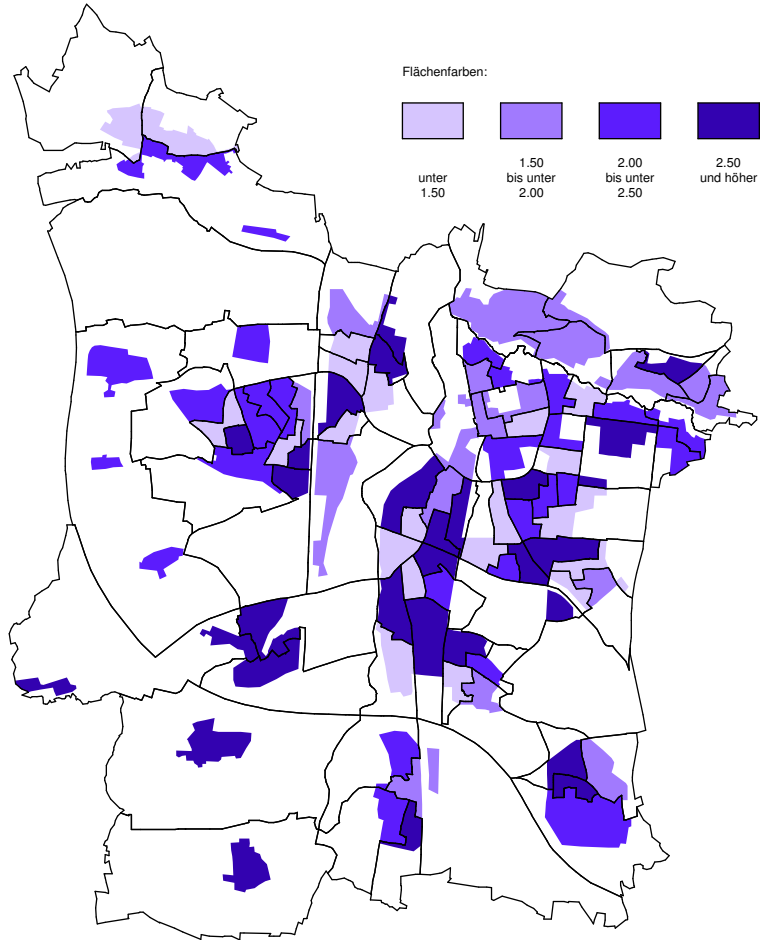
Vergleich Landtagswahlen 1998 - 2003  
Ergebnisse in den Stimmbezirken (ohne Briefwahl)

## Zu- / Abnahmen der FDP (in Prozentpunkten)



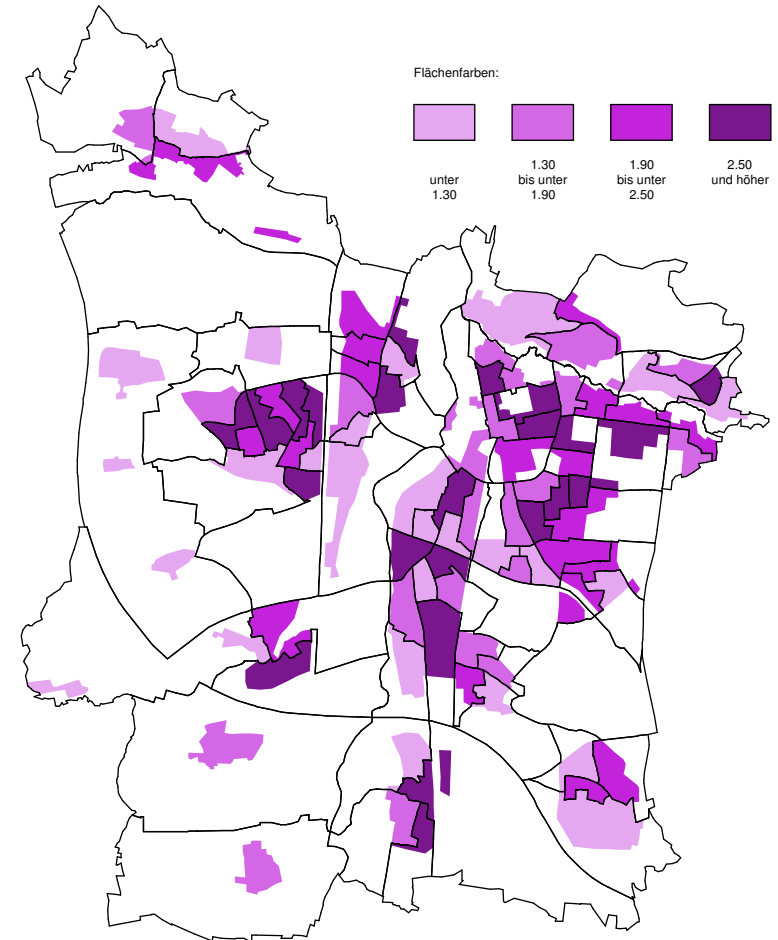
Landtagswahl am 21. September 2003  
Ergebnisse in den Stimmbezirken (ohne Briefwahl)

## Stimmenanteile der FW FREIE WÄHLER (Prozente)



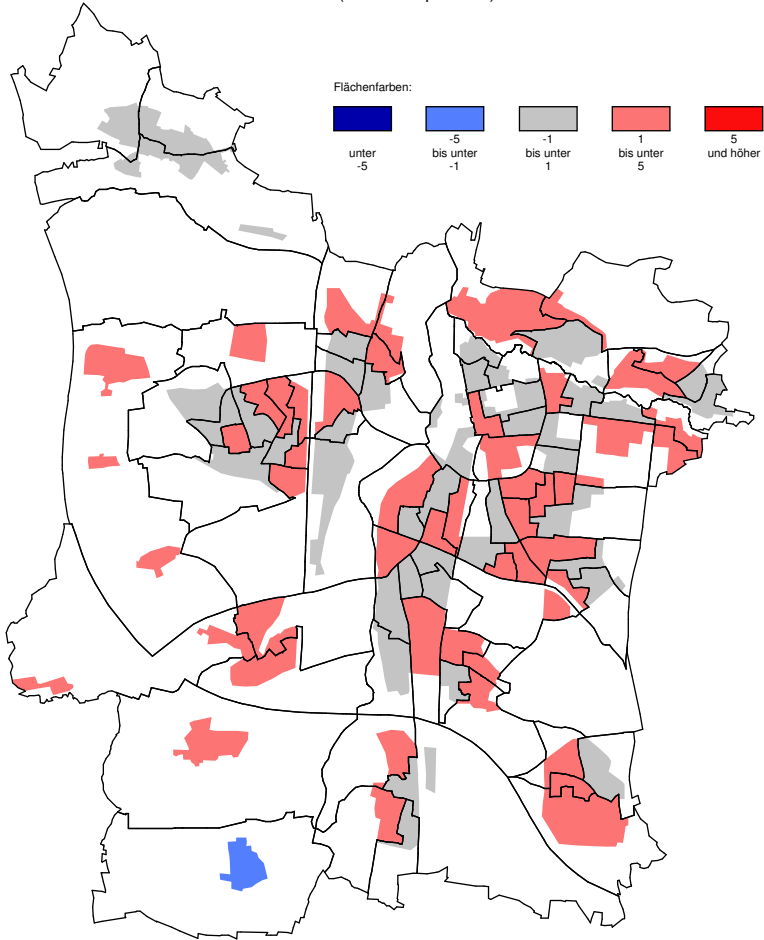
Landtagswahl am 21. September 2003  
Ergebnisse in den Stimmbezirken (ohne Briefwahl)

## Stimmenanteile der ödp (Prozente)



Vergleich Landtagstagswahlen 1998 - 2003  
Ergebnisse in den Stimmbezirken (ohne Briefwahl)

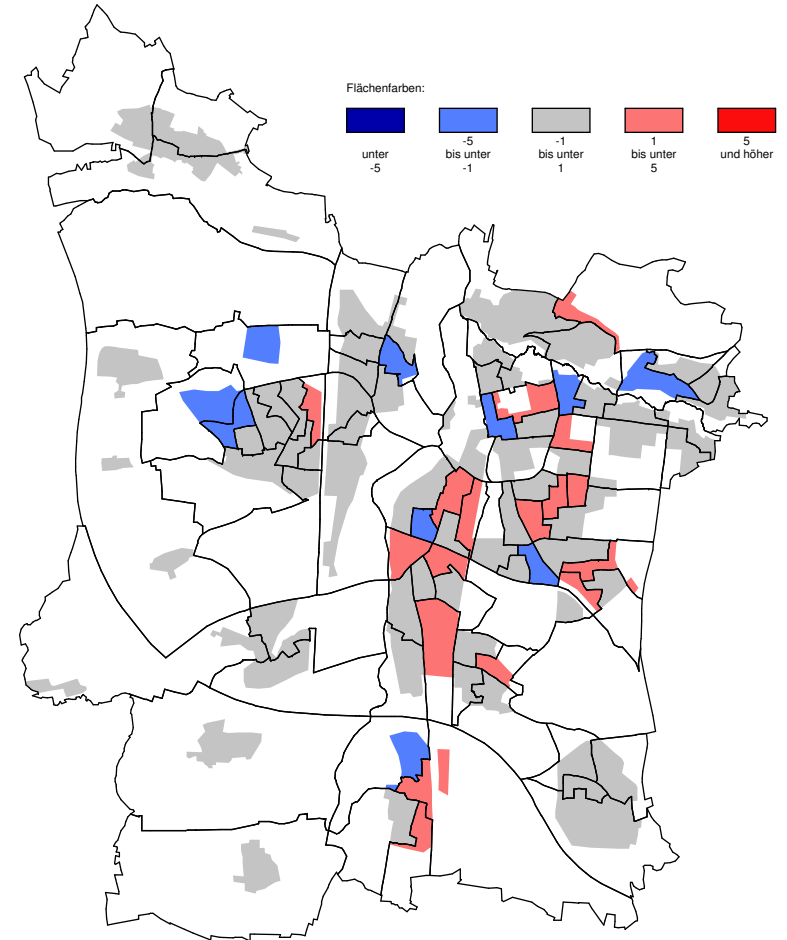
## Zu- / Abnahmen der FW FREIE WÄHLER (in Prozentpunkten)



15

Vergleich Landtagswahlen 1998 - 2003  
Ergebnisse in den Stimmbezirken (ohne Briefwahl)

## Zu- / Abnahmen der ödp (in Prozentpunkten)



Landtagswahl am 21. September 2003  
Ergebnisse in den Stimmbezirken (ohne Briefwahl)

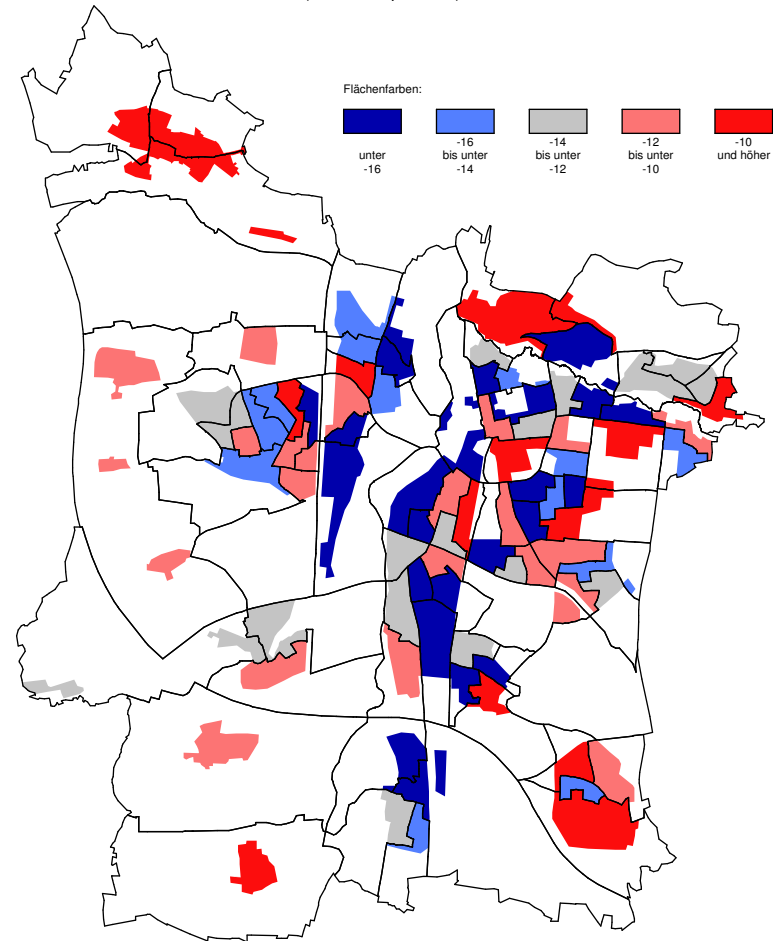
## Wahlbeteiligung (Prozente)



16

Vergleich Landtagswahlen 1998 - 2003  
Ergebnisse in den Stimmbezirken (ohne Briefwahl)

## Abnahmen der Wahlbeteiligung (in Prozentpunkten)

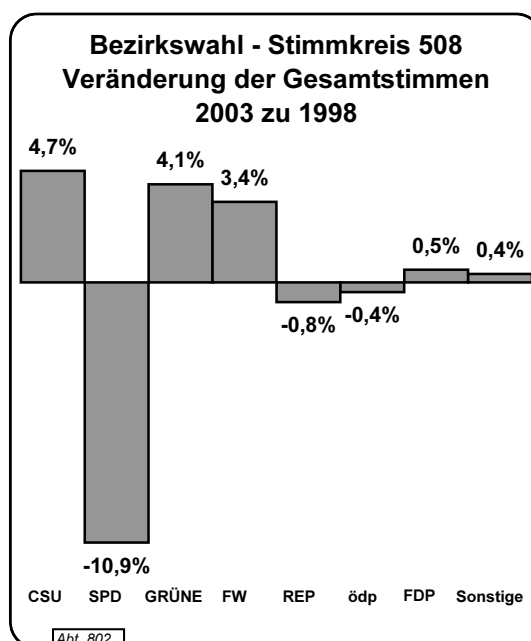
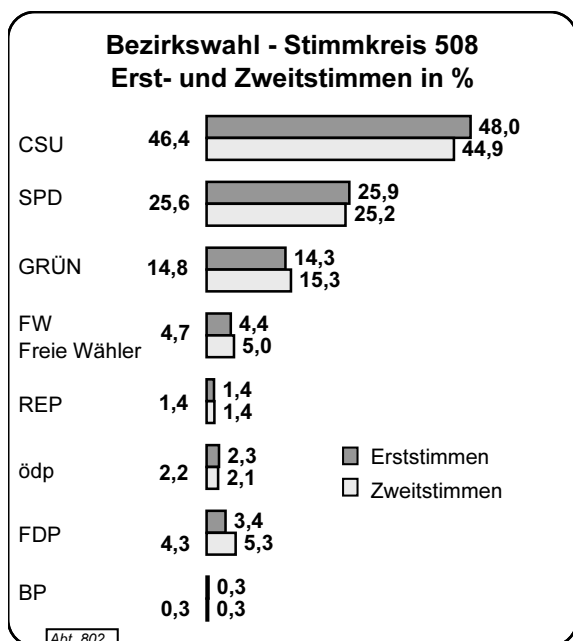




## Bezirkswahl 2003

Bezeichnung	Stadt Erlangen				Stimmkreis 508			
	2003		1998		2003		1998 <sup>1)</sup>	
	abs.	in %	abs.	in %	abs.	in %	abs.	in %
Stimmberechtigte	72.463	-	71.536	-	81.274	-	79.970	-
Wähler / <b>Wahlbeteiligung</b>	43.227	59,7	51.552	72,1	49.038	60,3	58.256	72,8
<b>gültige Erststimmen<sup>2)</sup></b>	42.716	100,0	51.166	100,0	48.437	100,0	57.799	100,0
CSU Dr. Hubmann Max	20.644	48,3	x	x	23.228	48,0	x	x
Lohwasser Gerd	x	x	22.115	43,2	x	x	24.811	42,9
SPD Paliwal Dagmar	11.357	26,6	x	x	12.556	25,9	x	x
Gehr Wilhelm	x	x	19.161	37,4	x	x	21.330	36,9
GRÜNE Wening Helmut	6.306	14,8	x	x	6.937	14,3	x	x
Dimpel Friedrich Michael	x	x	4.953	9,7	x	x	5.598	9,7
FW Freie Wähler Böhm Helmut	1.169	2,7	x	x	2.129	4,4	x	x
REP Illner Antje	557	1,3	x	x	657	1,4	x	x
Geyer Wilhelm	x	x	1.014	2,0	x	x	1.182	2,0
ödp Höppel Frank	1.020	2,4	x	x	1.095	2,3	x	x
Mai-Fischer Susann	x	x	1.436	2,8	x	x	1.559	2,7
FDP Szekely Michael	1.517	3,6	x	x	1.667	3,4	x	x
Dr. Preuß Elisabeth	x	x	1.935	3,8	x	x	2.303	4,0
BP Heilmeyer Thomas	146	0,3	x	x	168	0,3	x	x
<b>gültige Zweitstimmen<sup>2)</sup></b>	42.093	100,0	50.438	100,0	47.730	100,0	57.040	100,0
CSU	19.082	45,3	20.384	40,4	21.440	44,9	23.184	40,6
SPD	10.888	25,9	18.440	36,6	12.041	25,2	20.519	36,0
GRÜNE	6.654	15,8	5.962	11,8	7.317	15,3	6.724	11,8
FW Freie Wähler	1.327	3,2	713	1,4	2.378	5,0	1.137	2,0
REP	563	1,3	1.182	2,3	679	1,4	1.359	2,4
ödp	940	2,2	1.307	2,6	1.002	2,1	1.412	2,5
FDP	2.317	5,5	1.899	3,8	2.515	5,3	2.087	3,7
BP	122	0,3	x	x	136	0,3	x	0,0
PBC	200	0,5	181	0,4	222	0,5	199	0,3

1) Umgerechnet nach heutigem Gebietsstand.- 2) Vollständige Schreibweise der Parteien siehe Seite 18 und 19  
 Zeichenerklärung: x = Bewerber bzw. Wahlvorschlag stand 1998 bzw. steht 2003 nicht zur Wahl.



## Verteilung der gültigen Stimmen auf die Bewerber der Bezirkswahl 2003 im Stimmkreis 508

Wahlvor- schlag <sup>1)</sup>	Nr. 1: CSU	Nr. 2: SPD	Nr. 3: GRÜNE	Nr. 4: FW FREIE WÄHLER	Nr. 5: REP	
Stimmkreis- bewerber -bewerberin* absolut in %	Dr. Hubmann Max 23.228 48,0	Paliwal* Dagmar 12.556 25,9	Wening Helmut 6.937 14,3	Böhm Helmut 2.129 4,4	Illner* Antje 657 1,4	
Wahlkreis- bewerber bzw. Wahlkreis- bewerberin*	Bartsch Schwemmbauer Seel* Leonhardy-Brehm* Schmidhammer Küßwetter Vogel Hauser* Titzsch* Nussel Dr. Schmidt Dünel Kriegstein Schuster Blank Gerhäuser Winter* Rögner Matschl* Fiedel Koltzenburg Westphal Dr. Krause Guggenberger*	Held-Bartsch* Körber Köpplinger* Steiner Rigoll* Schottdorf Freund* Schmitt Krauß Dr. Nowotny* Dr. Krömker Heymann Seidel Koppen* Buckel Matern* Mößler Satzinger* Bloß Tiefel* Lunz Donnert-Brehm* Plattmeier Eckstein	Raab* Brunner Koch* Braunreuther Fischer* Friedrich Bierbaum* Hirschmann Winkler* Schmidt Stamenic-Schlenk* Schimmer* Neunhoeffer Schremser* Schaa Hoffmann* Burkhardt Dittrich* Topp Betz* Martin Rauh* Trabert Peucker-Göbel*	Hähnlein Knorr* Krug Schüller Schmidt* Wagner Henninger Iltner* Distler Stenzel* Gringmuth* Sell Schwarz Rudert Schleier Schrödel Würth* Stallmann Stöckert Hofmann* Nether Ammon Heller	van Drage Richter Reif Lechner Beisig Botsch Falk Geyer Härtel Linke Ströbel Studtrucker Csallner Falk* Holler* Kitzberger Lippert Lang* Müller Raute Riemann Schöniger Weih	299 70 35 13 94 6 13 23 12 5 3 0 17 18 6 3 3 3 23 5 2 13 7 6 679 1,4 <b>1.336</b> <b>1,4</b>
Liste**)	227	121	43	11	6	
Zusammen in %	21.440 44,9	12.041 25,2	7.317 15,3	2.378 5,0	679 1,4	
<b>insgesamt in %</b>	<b>44.668</b> <b>46,4</b>	<b>24.597</b> <b>25,6</b>	<b>14.254</b> <b>14,8</b>	<b>4.507</b> <b>4,7</b>	<b>1.336</b> <b>1,4</b>	

<sup>1)</sup> CSU = Christlich-Soziale Union in Bayern e.V.; SPD = Sozialdemokratische Partei Deutschlands; GRÜNE = BÜNDNIS 90/DIE GRÜNEN; FW FREIE WÄHLER = FW FREIE WÄHLER Bayern e. V.; REP = DIE REPUBLIKANER.- \*\*) Ohne Kennzeichnung eines bestimmten Bewerbers.

noch: Verteilung der gültigen Stimmen auf die Bewerber der Bezirkswahl 2003 im Stimmkreis 508

Wahlvorschag <sup>1)</sup>	Nr. 6: ödp	Nr. 7: FDP	Nr. 8: BP	Nr. 9: PBC
Stimmkreis- bewerber absolut in %	Höppel Frank 1.095 2,3	Szekely Michael 1.667 3,4	Heilmeyer Thomas 168 0,3	kein(e) Stimmkreis- bewerber/-berwerberin
Wahlkreis- bewerber bzw. Wahlkreis- bewerberin*	Kuhn Hetzel* Wolkersdorfer Dietsch Schrollinger* Schüring Dr. Schornrdanner Neubauer Kreysler* Bremstahler* Rüb-Geuder* Popp* Merbach Wirth Krömmüller* Neuser Christ Peter* Mai-Fischer* Günter Kraetsch Ott Trunk Touchy*	Gottbehüt Hofmann Dr. Preuß* Meyer Liebel Weigmann* Dauphin Netter Schoen Rath Eimer Seiler Samhammer Dörr* Pühringer Dr. Ritter von Stockert Bellmann Karger Korff Schamberger Braner Hager Maul Weichmann	Klemz Scheckenhofer Bode Schinke G.* Laschke Elgas Präg* Schinke W. Klemz Opitz Bode Marasek*	Krüger Winkler Schabert Hindrichs I.* Schiller Olbrich Ort Mommel Weinhold Hindrichs F. Knöll Hebeler H. Heinke M.* Heinke W. Lass Hofbauer A.* Hofbauer S. Hebeler L.* Taubmann Krüger Kloska* Dr. Gogl Filupeit* Mehl
Liste**)	16	16	0	2
zusammen in %	1.002 2,1	2.515 5,3	136 0,3	222 0,5
<b>insgesamt in %</b>	<b>2.097 2,2</b>	<b>4.182 4,3</b>	<b>304 0,3</b>	<b>222 0,2</b>

<sup>1)</sup> ödp = Ökologisch-Demokratische Partei; FDP = Freie Demokratische Partei; BP = Bayerpartei; PBC: Partei Bibeltreuer Christen.

\*\*\*) Ohne Kennzeichnung eines bestimmten Bewerbers.

# Ergebnis der Bezirkswahl 2003 in den Erlanger Stimmbezirken

Stimmbezirk <sup>1)</sup>	Stimm- berech- tigte	Wahl- beteili- gung <sup>2)</sup> in %	von den gültigen Stimmen entfielen auf den Wahlkreisvorschlag <sup>3)</sup>															
			Nr. 1: CSU				Nr. 2: SPD				Nr. 3: GRÜNE				Nr. 4: FW Freie Wähler			
			Wähler	Erst- stimmen	Zweit- stimmen	zus. in %	Erst- stimmen	Zweit- stimmen	zus. in %	Erst- stimmen	Zweit- stimmen	zus. in %	Erst- stimmen	Zweit- stimmen	zus. in %	Erst- stimmen	Zweit- stimmen	zus. in %
3	4	5	6	7	8	9	10	11	12	13	14	15						
010 Altstadt-Nord	782	50,5	329	124	113	36,2	91	87	27,2	85	96	27,6	10	9	2,9			
011 Altstadt-Ost	629	46,4	229	83	75	35,3	63	61	27,7	56	63	26,6	9	7	3,6			
012 Altstadt-West	615	46,7	243	84	75	33,3	75	69	30,1	63	68	27,4	5	6	2,3			
020 Markgrafenst.-Mitte	668	42,5	229	78	75	33,7	57	54	24,4	65	66	28,9	6	7	2,9			
021 Markgrafenst.-Ost	784	51,4	324	125	107	36,4	80	73	24,0	89	97	29,2	4	3	1,1			
022 Markgrafenst.-West	659	53,2	278	126	116	43,7	62	61	22,2	65	69	24,2	5	4	1,6			
030 Rathausplatz	867	54,2	377	151	133	38,1	97	99	26,3	90	96	24,9	7	10	2,3			
040 Tal	768	41,7	272	104	95	37,7	82	80	30,7	57	62	22,5	6	6	2,3			
100 Heiligenloh-Nord	785	62,8	390	147	174	42,1	135	98	30,5	62	74	17,8	10	10	2,6			
101 Heiligenloh-Mitte	826	57,3	371	190	164	49,0	78	78	21,6	65	65	18,0	8	8	2,2			
102 Heiligenloh-Süd	808	65,3	414	209	198	50,2	104	97	24,8	63	63	15,6	7	9	2,0			
110 Sankt Johann	667	43,3	247	94	91	37,9	74	79	31,4	45	40	17,4	11	13	4,9			
111 Altenlangen-Nord	831	55,0	380	193	170	48,7	92	97	25,4	54	61	15,4	13	16	3,9			
112 Altenlangen-Süd	698	56,6	329	180	168	55,2	62	64	20,0	48	42	14,3	4	8	1,9			
120 Steinforst-Nord	765	50,4	332	173	151	50,7	83	80	25,5	34	38	11,3	8	12	3,1			
121 Steinforst-Mitte	692	39,7	237	112	109	47,4	65	63	30,8	41	43	18,0	4	3	1,5			
122 Steinforst-Süd	904	57,5	450	195	181	43,0	133	136	30,8	71	75	16,7	14	10	2,7			
200 Burgberg-West	1.068	66,3	521	263	241	49,7	139	102	23,8	68	94	16,0	8	21	2,9			
201 Burgberg-Ost	952	58,8	427	224	198	50,3	93	97	22,6	55	59	13,6	10	13	2,7			
210 Meilwald	909	67,5	528	281	254	53,0	139	131	26,8	46	49	9,4	10	15	2,5			
220 Sieglitzhof-West	895	60,7	425	207	184	47,1	101	92	23,3	69	74	17,2	10	12	2,7			
221 Sieglitzhof-Nord	772	56,4	357	177	153	47,9	93	96	27,4	38	43	11,8	10	9	2,8			
222 Im Heuschlag	825	65,3	441	178	168	39,9	128	129	29,6	78	79	18,1	17	15	3,7			
223 Sieglitzhof-Ost	857	68,9	453	188	170	40,4	149	139	32,5	70	82	17,1	9	15	2,7			
230 Loewenich-West	607	60,2	292	106	98	36,0	76	49	22,0	75	99	30,7	7	10	3,0			
231 Loewenich-Ost	597	59,5	273	113	102	40,0	60	73	24,7	79	66	27,0	3	5	1,5			
240 Löhestraße	678	43,5	261	90	84	33,5	83	78	31,0	59	63	23,5	5	7	2,3			
241 Drausnickstr.-Ost	580	50,6	261	90	86	34,4	85	81	32,5	52	51	20,2	6	8	2,7			
242 Buckenhofer Siedlung	628	52,7	285	110	102	38,2	98	94	34,6	51	55	19,1	10	9	3,4			
251 Stubenloh-Nord	844	54,3	374	118	104	30,2	100	97	26,8	101	109	28,6	16	16	4,4			
252 Stubenloh-Süd	815	59,0	374	162	147	41,7	101	105	27,8	68	67	18,2	8	9	2,3			
261 Artilleriestraße	997	50,4	421	139	136	33,4	111	105	26,2	111	111	26,9	13	15	3,4			
300 Zepelinstr.-Nord	896	51,5	379	161	149	41,4	117	110	30,3	58	64	16,3	13	15	3,7			
301 Röthelheim-Mitte	852	46,1	332	137	133	41,3	97	89	28,4	63	69	20,2	7	6	2,0			
302 Röthelheim-Nord	745	51,5	308	141	124	43,8	91	91	30,1	43	42	14,0	8	13	3,5			
303 Brüxer Straße	1.098	48,2	461	176	165	37,5	122	121	26,7	115	110	24,7	11	11	2,4			
304 Röthelheim-West	705	50,6	305	133	119	42,5	85	78	27,5	55	55	18,5	6	7	2,2			
320 Sebaldu-Nord	856	57,4	401	177	158	42,7	105	103	26,5	71	70	18,0	15	16	4,0			
321 Sebaldu-Mitte	673	52,2	296	134	119	44,0	84	84	29,2	44	45	15,5	5	4	1,6			
322 Sebaldu-Süd	636	58,7	297	124	109	40,0	97	94	32,8	42	45	14,9	7	9	2,7			
323 Sebaldu-West	745	57,1	352	174	166	49,9	97	99	28,7	37	42	11,6	8	4	1,8			
400 Anger-Mitte	765	47,4	314	118	121	38,9	125	119	39,7	33	32	10,6	9	13	3,6			
401 Anger-Ost	687	39,9	242	111	100	45,4	58	63	26,0	31	39	15,1	15	13	6,0			
402 Anger-Süd	702	38,5	244	117	104	46,2	70	73	29,9	22	27	10,3	12	10	4,6			
403 Isarstraße	796	30,7	231	129	113	53,7	68	67	29,9	16	15	6,9	3	6	2,0			
404 Anger-West	916	48,4	385	152	138	38,6	119	112	30,7	63	70	17,7	15	19	4,5			

Stimmbezirk <sup>1)</sup>	1	2	3	4	5	6	7	8	9	10	11	12	13	14	15
410 Rathenau-Ost	836	55,3	384	181	160	45,0	100	97	26,0	72	74	19,3	4	8	1,6
411 Hans-Geiger-Str.	726	47,7	295	127	124	44,2	111	90	35,4	21	31	9,2	12	11	4,0
412 Aufseßstr.-Süd	635	46,9	253	132	126	52,1	63	66	26,1	30	27	11,5	0	2	0,4
413 Rathenau-West	790	48,6	339	168	156	48,6	122	122	36,6	28	32	9,0	5	5	1,5
420 Gerh.-Hauptm.-Str.	980	38,8	340	152	141	43,7	105	96	30,0	47	52	14,8	6	7	1,9
421 Schönfeld-Nord	794	53,2	370	169	165	45,9	99	96	26,8	50	44	12,9	10	13	3,2
422 Schönfeld-Ost	829	51,3	367	172	160	47,0	106	100	29,1	46	44	12,7	8	11	2,7
423 Schönfeld-West	787	46,2	324	166	165	52,2	103	97	30,6	25	30	8,7	1	4	0,8
430 Forschungszentrum	904	59,2	449	212	191	46,1	140	137	31,7	35	42	8,8	15	18	3,8
440 Bruck	891	53,0	421	198	189	47,1	124	108	28,2	51	61	13,6	16	16	3,9
441 Bachfeld-Ost	1.133	46,1	472	248	234	51,8	115	113	24,5	57	56	12,1	15	17	3,4
442 Bachfeld-West	806	44,7	360	177	170	49,2	107	103	29,7	52	49	14,3	4	5	1,3
450 Bunsenstr. 1	779	57,1	362	189	182	52,4	100	94	27,4	40	39	11,2	12	17	4,1
451 Bierlach-Ost	726	37,1	244	140	140	58,0	60	55	23,8	19	20	8,1	7	7	2,9
452 Bierlach-Süd	671	55,0	321	143	138	45,0	107	104	33,8	46	44	14,4	4	3	1,1
453 Bierlach-West	692	45,4	266	132	132	51,1	88	80	32,5	27	30	11,0	1	2	0,6
500 Eltersdorf-Nord	658	55,8	328	189	187	58,7	62	62	19,3	33	27	9,4	14	15	4,5
501 Eltersdorf-Ost	639	57,7	335	212	197	62,6	58	66	19,0	33	25	8,9	11	5	2,5
502 Eltersdorf-Süd	699	59,0	368	170	154	45,4	101	111	29,7	56	44	14,0	15	13	3,9
503 Eltersdorf-West	809	66,6	482	268	248	54,0	105	106	22,1	62	66	13,4	14	14	2,9
520 Tennenlohe-Nord	765	71,6	461	227	211	48,3	134	135	29,7	55	54	12,0	12	12	2,6
522 Tennenlohe-Ost	729	67,7	428	244	239	57,9	91	89	21,6	41	41	9,8	10	9	2,3
523 Tennenlohe-Mitte	915	61,6	473	248	234	51,9	111	112	24,0	74	74	15,9	9	10	2,0
610 Frauenaarach-Nord	826	62,1	433	223	217	51,8	99	92	22,5	54	49	12,1	19	21	4,7
611 Frauenaarach-Süd	903	57,3	475	221	206	45,7	151	148	32,0	42	43	9,1	23	28	5,5
612 Frauenaarach-West	826	51,7	385	172	168	45,4	119	115	31,2	32	34	8,8	33	29	8,3
620 Kriegenbrunn	948	67,9	578	304	290	52,4	115	118	20,5	80	77	13,8	37	38	6,6
630 Hüttendorf	506	70,8	321	187	180	58,2	71	68	22,0	25	25	7,9	12	10	3,5
700 Kosbach	1.079	66,6	616	375	349	59,5	113	108	18,2	72	76	12,2	18	18	3,0
710 In der Reuth	870	64,9	432	234	232	53,2	110	111	26,4	46	52	11,7	12	8	2,4
760 Büchenbach-Dorf	889	56,8	428	252	238	58,7	83	83	19,9	50	50	12,0	12	12	2,9
761 Am Europakanal-Süd	878	40,9	325	161	155	49,3	102	94	30,6	23	28	8,0	9	8	2,7
762 Frauenaaracher Str.	784	38,5	275	125	106	43,6	86	76	30,6	34	37	13,4	9	10	3,6
770 Büchenbacher Anlage	1.052	47,4	425	214	193	48,7	111	103	25,6	54	62	13,9	11	7	2,2
771 Odenwaldallee	773	43,9	311	167	159	53,9	73	63	22,5	27	27	10,6	10	8	3,0
772 Würzburger Ring-West	696	46,9	269	131	118	47,3	77	74	28,7	29	28	10,8	5	6	2,1
773 Am Europakanal-Nord	1.057	35,2	335	193	181	56,7	83	91	26,4	21	16	5,6	6	6	1,8
774 Frankwaldallee	773	56,7	371	196	175	51,2	88	92	24,8	51	50	13,9	5	5	1,4
781 Heinrich-Kirchner-Str.	889	46,6	367	153	150	42,3	85	86	23,9	76	73	20,8	16	12	3,9
782 Domprobststr.	717	49,2	314	108	100	33,6	103	100	32,8	66	71	22,1	6	5	1,8
783 Taunusstr.	931	64,9	524	161	156	30,9	155	143	29,0	142	152	28,7	12	17	2,8
801 Dechsend.-Nordwest	674	62,1	378	211	200	55,6	89	83	23,3	49	47	13,0	8	9	2,3
811 Dechsend.-Nordost	801	61,5	419	242	218	55,5	91	92	22,1	58	61	14,4	11	12	2,8
812 Dechsend.-Süd	779	64,0	419	245	231	57,3	77	74	18,2	56	64	14,4	7	8	1,8
<b>Summe Urnenwähler</b>	<b>53,4</b>	<b>32.903</b>	<b>15.528</b>	<b>14.468</b>	<b>46,6</b>	<b>8.808</b>	<b>8.476</b>	<b>26,8</b>	<b>4.914</b>	<b>5.146</b>	<b>15,6</b>	<b>905</b>	<b>978</b>	<b>2,9</b>	
<b>Summe Briefwähler</b>	<b>94,7</b>	<b>10.324</b>	<b>5.116</b>	<b>4.614</b>	<b>47,7</b>	<b>2.549</b>	<b>2.412</b>	<b>24,3</b>	<b>1.392</b>	<b>1.508</b>	<b>14,2</b>	<b>264</b>	<b>349</b>	<b>3,0</b>	
<b>Erlangen</b>	<b>72.463</b>	<b>59,7</b>	<b>43.227</b>	<b>20.644</b>	<b>19.082</b>	<b>46,8</b>	<b>11.357</b>	<b>10.888</b>	<b>26,2</b>	<b>6.306</b>	<b>6.654</b>	<b>15,3</b>	<b>1.769</b>	<b>1.327</b>	<b>2,9</b>
<b>zuzüglich Mährendorf</b>	<b>3.200</b>	<b>68,8</b>	<b>2.202</b>	<b>1.051</b>	<b>770</b>	<b>42,1</b>	<b>462</b>	<b>376</b>	<b>18,2</b>	<b>284</b>	<b>256</b>	<b>12,5</b>	<b>262</b>	<b>688</b>	<b>2,0</b>
<b>zuzüglich Heroldsberg</b>	<b>5.611</b>	<b>64,3</b>	<b>3.609</b>	<b>1.533</b>	<b>1.588</b>	<b>44,4</b>	<b>737</b>	<b>827</b>	<b>22,2</b>	<b>347</b>	<b>407</b>	<b>10,7</b>	<b>698</b>	<b>363</b>	<b>15,1</b>
<b>ergibt Stimmkreis 508</b>	<b>81.274</b>	<b>60,3</b>	<b>49.038</b>	<b>23.228</b>	<b>21.440</b>	<b>46,4</b>	<b>12.556</b>	<b>12.041</b>	<b>25,6</b>	<b>6.937</b>	<b>7.317</b>	<b>14,8</b>	<b>2.129</b>	<b>2.378</b>	<b>4,7</b>

1) Grenzen der Stimmbezirke siehe Karte letzte Seite.- 2) In den Stimmbezirken und für Summe Urnenwähler: Wähler ohne Wahrscheinlichkeit ohne Wahrscheinlichkeit. Für Summe Briefwahl: Wähler mit Wahrscheinlichkeit in % der Stimmberechtigten mit Wahrscheinlichkeit. Für Gesamtstadt: Alle Wähler in % aller Stimmberechtigten.- 3) Bei den Relativzahlen sind geringfügige Abweichungen infolge Rundung möglich, vollständige Schreibweise der Wahlvorschläge siehe Fußnote Se

noch: Ergebnis der Bezirkswahl 2003 in den Erlanger Stimmbezirken

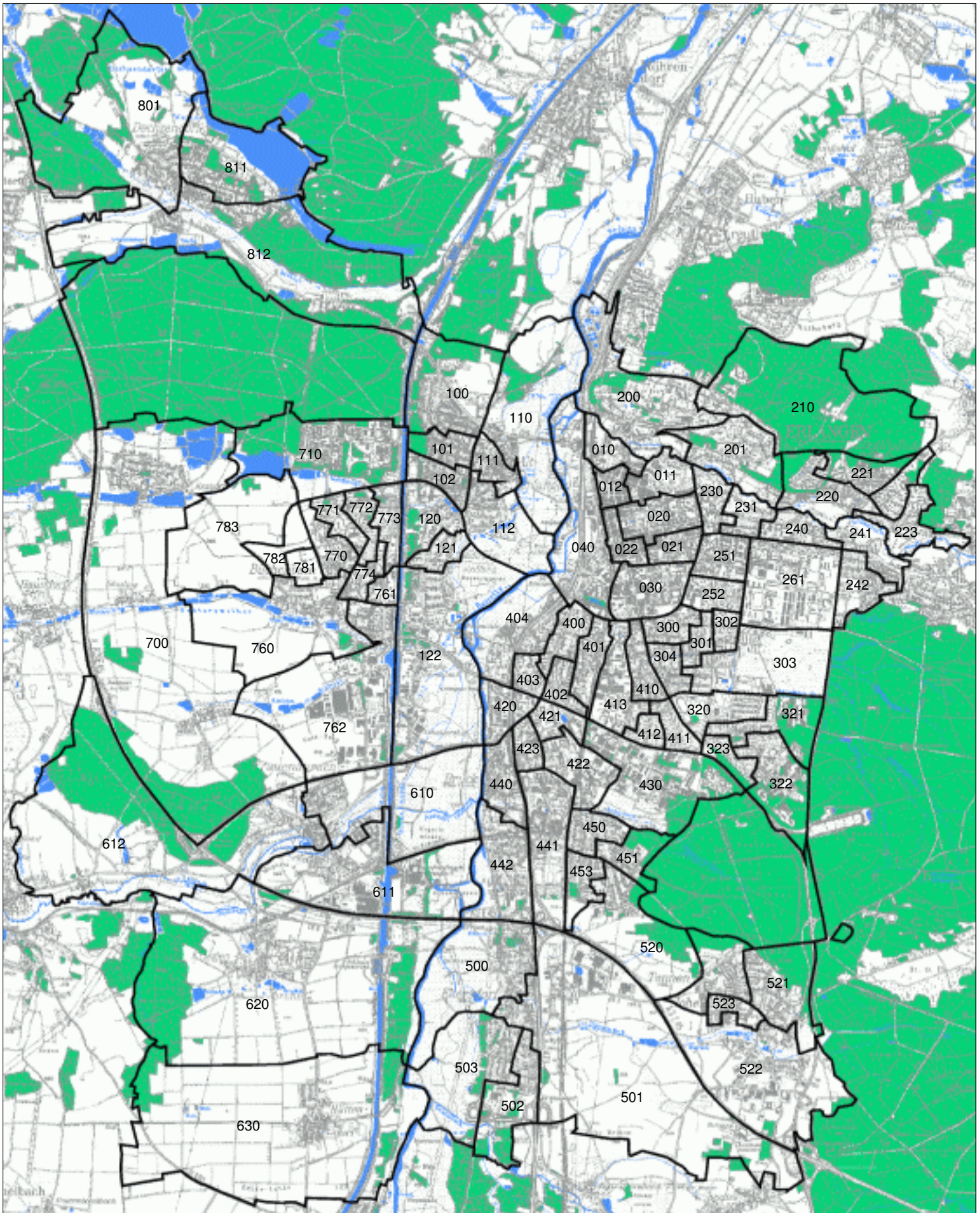
Stimmbezirk <sup>1)</sup>	von den gültigen Stimmen entfielen auf den Wahlkreisvorschlag <sup>2)</sup>																	
	Nr. 5: REP			Nr. 6: ödp			Nr. 7: FDP			Nr. 8: BP			Nr. 9: PBC					
	Erst-	Zweit-	zus.	Erst-	Zweit-	zus.	Erst-	Zweit-	zus.	Erst-	Zweit-	zus.	Erst-	Zweit-	zus.			
	stimmen	stimmen	in %	stimmen	stimmen	in %	stimmen	stimmen	in %	stimmen	stimmen	in %	stimmen	stimmen	in %			
	16	17	18	19	20	21	22	23	24	25	26	27	28	29	30			
010 Altstadt-Nord	1	1	0,3	7	8	2,3	9	12	3,2	1	1	0,3						
011 Altstadt-Ost	0	0	0,0	4	2	1,3	10	12	4,9	1	1	0,4						
012 Altstadt-West	3	3	1,3	7	7	2,7	5	8	2,9	0	0	0,0						
020 Markgrafenst.-Mitte	4	4	1,8	9	6	3,3	9	14	5,1	0	0	0,0						
021 Markgrafenst.-Ost	4	6	1,6	6	10	2,5	12	16	4,4	1	1	0,3						
022 Markgrafenst.-West	2	2	0,7	8	8	2,9	8	14	4,0	2	0	0,4						
030 Rathausplatz	4	4	1,1	15	10	3,4	10	19	3,9	0	0	0,0						
040 Tal	1	2	0,6	9	5	2,7	8	8	3,0	1	1	0,4						
100 Heiligenloh-Nord	7	6	1,7	7	5	1,6	13	11	3,1	1	1	0,3						
101 Heiligenloh-Mitte	3	3	0,8	8	6	1,9	15	27	5,8	1	0	0,1						
102 Heiligenloh-Süd	2	3	0,6	10	9	2,3	13	17	3,7	1	0	0,1						
110 Sankt Johann	1	1	0,4	11	12	4,7	9	6	3,1	0	0	0,0						
111 Alterlangen-Nord	5	4	1,2	6	3	1,2	11	17	3,8	1	0	0,1						
112 Alterlangen-Süd	0	0	0,0	12	9	3,3	14	16	4,8	2	1	0,5						
120 Steinforst-Nord	10	7	2,7	8	9	2,7	7	9	2,5	3	3	0,9						
121 Steinforst-Mitte	4	1	1,1	4	4	1,7	3	5	1,7	3	2	1,1						
122 Steinforst-Süd	7	7	1,6	10	6	1,8	7	11	2,1	3	2	0,6						
200 Burgberg-West	5	5	1,0	8	6	1,4	23	29	5,1	0	0	0,0						
201 Burgberg-Ost	2	2	0,5	12	10	2,6	28	36	7,6	0	0	0,0						
210 Meilwald	5	4	0,9	15	9	2,4	20	42	4,2	2	3	0,5						
220 Sieglitzhof-West	2	2	0,5	3	2	0,6	29	43	8,7	0	0	0,0						
221 Sieglitzhof-Nord	6	6	1,7	8	8	2,3	15	25	5,8	1	1	0,3						
222 Im Heuschlag	2	4	0,7	12	11	2,6	19	24	5,0	1	2	0,3						
223 Sieglitzhof-Ost	1	1	0,2	7	5	1,4	21	28	5,5	0	0	0,0						
230 Loewenich-West	0	2	0,7	8	8	2,8	10	15	4,4	0	0	0,0						
231 Loewenich-Ost	0	0	0,0	6	6	2,2	10	14	4,5	0	0	0,0						
240 Löhestraße	3	4	1,3	7	4	2,1	11	17	5,4	1	1	0,4						
241 Drausnickstr.-Ost	5	5	2,0	8	9	3,3	11	13	4,7	1	0	0,2						
242 Buckenhofer Siedlung	1	1	0,4	8	5	2,3	4	5	1,6	1	1	0,4						
251 Stubenloh-Nord	1	1	0,3	11	11	3,0	21	26	6,4	1	1	0,3						
252 Stubenloh-Süd	3	6	1,2	10	10	2,7	20	22	5,7	1	2	0,4						
261 Artilleriestraße	3	5	1,0	16	15	3,8	15	17	3,9	5	3	1,0						
300 Zeppelinstr.-Nord	5	5	1,3	7	6	1,7	16	19	4,7	1	2	0,4						
301 Röthelheim-Mitte	5	5	1,5	9	12	3,2	9	10	2,9	1	1	0,3						
302 Röthelheim-Nord	0	1	0,2	16	12	4,6	8	12	3,3	0	1	0,2						
303 Brüxer Straße	4	6	1,1	13	10	2,5	16	25	4,5	1	1	0,2						
304 Röthelheim-West	4	4	1,3	8	7	2,5	10	18	4,7	1	1	0,3						
320 Sebaldu-Nord	3	4	0,9	6	6	1,5	18	29	6,0	1	1	0,3						
321 Sebaldu-Mitte	7	4	1,9	5	7	2,1	11	19	5,2	2	0	0,2						
322 Sebaldu-Süd	6	5	1,9	5	5	1,7	14	17	4,8	2	2	0,7						
323 Sebaldu-West	6	7	1,9	8	8	2,1	11	8	3,2	0	1	0,1						
400 Anger-Mitte	8	6	2,3	9	7	2,6	6	7	2,1	1	1	0,3						
401 Anger-Ost	2	2	0,9	8	3	2,4	10	10	4,3	0	0	0,0						
402 Anger-Süd	8	6	2,9	3	5	1,7	8	7	3,1	1	2	0,6						
403 Isarstraße	10	13	5,1	1	0	0,2	2	5	1,6	1	1	0,4						
404 Anger-West	12	8	2,7	5	5	1,3	12	17	3,9	3	2	0,7						

kein(e) Stimmkreisbewerber(in)

Stimmbezirk <sup>1)</sup>	16	17	18	19	20	21	22	23	24	25	26	27	28	29	30
410 Rathenau-Ost	10	10	2,6	6	8	1,8	10	16	3,4	1	0	0,1		1	0,1
411 Hans-Geiger-Str.	6	5	1,9	3	4	1,2	10	11	3,7	0	1	0,2		1	0,2
412 Aufseßstr.-Süd	6	8	2,8	5	4	1,8	10	11	4,2	3	1	0,8		1	0,2
413 Rathenau-West	0	1	0,1	6	3	1,3	6	13	2,8	0	0	0,0		0	0,0
420 Gerh.-Hauptm.-Str.	4	8	1,8	10	10	3,0	12	15	4,0	2	1	0,4		2	0,3
421 Schönfeld-Nord	14	12	3,6	12	12	3,3	11	18	4,0	0	1	0,1		1	0,1
422 Schönfeld-Ost	11	12	3,3	11	8	2,7	5	12	2,4	0	0	0,0		1	0,1
423 Schönfeld-West	9	9	2,8	3	3	0,9	11	13	3,8	1	0	0,2		0	0,0
430 Forschungszentrum	6	3	1,0	10	11	2,4	21	26	5,4	2	1	0,3		4	0,5
440 Bruck	4	3	0,9	9	9	2,2	10	15	3,0	1	4	0,6		4	0,5
441 Bachfeld-Ost	9	8	1,8	12	11	2,5	11	14	2,7	3	6	1,0		2	0,2
442 Bachfeld-West	5	3	1,1	3	4	1,0	8	12	2,8	1	2	0,4		1	0,1
450 Bunsenstr.ä	4	3	1,0	5	5	1,4	10	7	2,4	1	0	0,1		0	0,0
451 Bierlach-Ost	5	5	2,1	5	5	2,1	5	8	2,7	1	0	0,2		1	0,2
452 Bierlach-Süd	4	3	1,1	3	1	0,6	11	10	3,4	1	1	0,3		1	0,2
453 Bierlach-West	3	3	1,2	4	2	1,7	5	5	1,2	2	1	0,6		1	0,2
500 Eltersdorf-Nord	10	8	2,8	1	2	0,5	10	13	3,6	2	2	0,6		4	0,6
501 Eltersdorf-Ost	7	5	1,8	6	7	2,0	1	14	2,3	0	0	0,2		5	0,8
502 Eltersdorf-Süd	2	1	0,4	11	12	3,2	6	15	2,9	0	0	0,0		2	0,3
503 Eltersdorf-West	3	4	0,7	8	8	1,7	18	24	4,4	1	3	0,4		3	0,3
520 Tennenlohe-Nord	2	3	0,6	10	9	2,1	17	22	4,3	0	2	0,2		1	0,1
521 Tennenlohe-Ost	2	2	0,5	8	10	2,2	21	23	5,3	2	0	0,2		2	0,2
522 Tennenlohe-Süd	3	3	0,6	4	4	0,9	15	22	4,0	1	0	0,1		4	0,4
523 Tennenlohe-Mitte	3	2	0,7	10	10	2,6	17	21	5,0	1	1	0,3		2	0,3
610 Frauenaarach-Nord	10	9	2,2	10	9	2,2	13	19	3,8	0	2	0,2		3	0,4
611 Frauenaarach-Süd	7	6	1,4	17	15	3,4	9	12	2,2	0	2	0,2		4	0,4
612 Frauenaarach-West	8	9	2,3	8	4	1,6	5	11	2,1	2	0	0,3		0	0,0
620 Kriegenbrunn	3	3	0,5	16	12	2,5	18	21	3,4	0	0	0,0		2	0,2
630 Hüttendorf	3	5	1,3	6	7	2,1	13	16	4,6	0	0	0,0		3	0,5
700 Kosbach	8	7	1,2	7	9	1,3	20	28	3,9	3	3	0,5		3	0,2
710 In der Reuth	3	1	0,5	7	5	1,4	12	23	4,2	1	0	0,1		1	0,1
760 Büchenbach-Dorf	7	5	1,4	4	4	1,0	13	14	3,2	3	2	0,6		3	0,4
761 Am Europakanal-Süd	14	13	4,2	4	2	0,9	9	11	3,1	2	3	0,8		3	0,5
762 Frauenaaracher Str.	2	4	1,1	11	12	4,3	4	10	2,6	1	1	0,4		2	0,4
770 Büchenbacher Anlage	11	12	2,8	12	15	3,2	7	20	3,2	2	0	0,1		2	0,2
771 Odenwaldallee	11	11	3,6	10	5	2,5	8	13	3,5	2	0	0,3		1	0,2
772 Würzburger Ring-West	5	5	1,9	9	11	3,8	7	14	4,0	4	3	1,3		0	0,0
773 Am Europakanal-Nord	4	7	1,7	10	8	2,7	15	18	5,0	0	1	0,2		0	0,0
774 Frankwaldallee	4	6	1,4	10	9	2,6	14	17	4,3	2	1	0,4		0	0,0
781 Heinrich-Kirchner-Str.	5	7	1,7	10	9	2,7	13	17	4,2	2	2	0,6		0	0,0
782 Domprobststr.	2	2	0,6	13	17	4,8	12	12	3,9	1	1	0,3		0	0,0
783 Taunusstr.	1	1	0,2	26	21	4,6	19	17	3,5	0	0	0,0		3	0,3
801 Dechsend.-Nordwest	6	6	1,6	8	6	1,9	7	10	2,3	0	0	0,0		0	0,0
811 Dechsend.-Nordost	4	5	1,1	4	7	1,3	7	13	2,4	1	1	0,2		2	0,2
812 Dechsend.-Süd	5	4	1,1	12	12	2,9	15	16	3,7	2	2	0,5		1	0,1
<b>Summe Urnenwähler</b>	<b>434</b>	<b>430</b>	<b>1,3</b>	<b>762</b>	<b>693</b>	<b>2,3</b>	<b>1.068</b>	<b>1.453</b>	<b>3,9</b>	<b>102</b>	<b>95</b>	<b>0,3</b>		<b>151</b>	<b>0,2</b>
<b>Summe Briefwähler</b>	<b>123</b>	<b>133</b>	<b>1,3</b>	<b>258</b>	<b>247</b>	<b>2,5</b>	<b>449</b>	<b>864</b>	<b>6,4</b>	<b>44</b>	<b>27</b>	<b>0,3</b>		<b>49</b>	<b>0,2</b>
<b>Erlangen</b>	<b>557</b>	<b>563</b>	<b>1,3</b>	<b>1.020</b>	<b>940</b>	<b>2,3</b>	<b>1.517</b>	<b>2.317</b>	<b>4,5</b>	<b>146</b>	<b>122</b>	<b>0,3</b>		<b>200</b>	<b>0,2</b>
<b>zuzüglich Möhrendorf</b>	<b>16</b>	<b>15</b>	<b>0,7</b>	<b>38</b>	<b>26</b>	<b>1,5</b>	<b>50</b>	<b>62</b>	<b>2,6</b>	<b>7</b>	<b>4</b>	<b>0,3</b>		<b>7</b>	<b>0,2</b>
<b>zuzüglich Heroldsberg</b>	<b>84</b>	<b>101</b>	<b>2,6</b>	<b>37</b>	<b>36</b>	<b>1,0</b>	<b>100</b>	<b>136</b>	<b>3,4</b>	<b>15</b>	<b>10</b>	<b>0,4</b>		<b>15</b>	<b>0,2</b>
<b>ergibt Stimmkreis 508</b>	<b>657</b>	<b>679</b>	<b>1,4</b>	<b>1.095</b>	<b>1.002</b>	<b>2,2</b>	<b>1.667</b>	<b>2.515</b>	<b>4,3</b>	<b>168</b>	<b>136</b>	<b>0,3</b>		<b>222</b>	<b>0,2</b>

1) Grenzen der Stimmbezirke siehe Karte auf letzter Seite. - 2) Bei den Relativzahlen sind geringfügige Abweichungen infolge Rundung möglich; vollständige Schreibweise der Wahlvorschläge siehe Fußnoten Seite 18 und 19.

# Wahl-/Stimmbezirke in der Stadt Erlangen



M = ca. 1: 54 000; Kartengrundlage: Geographisches Informationssystem Erlangen; Stand März 2002  
Stadt Erlangen, Abteilung Statistik und Controlling